



## 【症例】

90代後半、男性

## 【病歴】

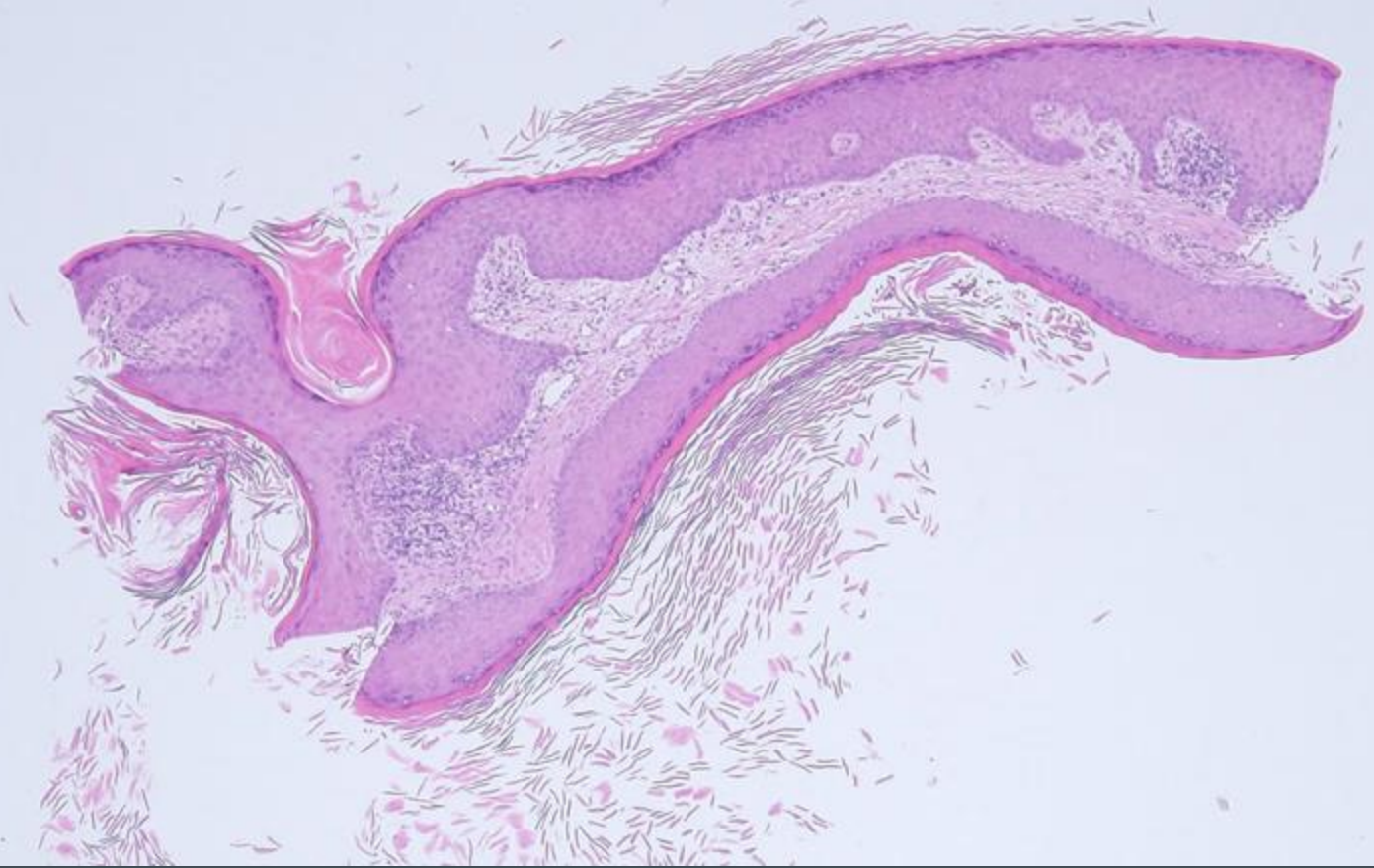
約1年前、右手背に1.0 cm大のしこりが出現し、触っていたところ、最近急速に増大したため、当院皮膚科紹介受診となった。扁平上皮癌を疑い、3 mm punch biopsy を施行した。生検組織には悪性像がみられなかったが、臨床上癌が疑われ、摘出術が施行された。

# 肉眼像

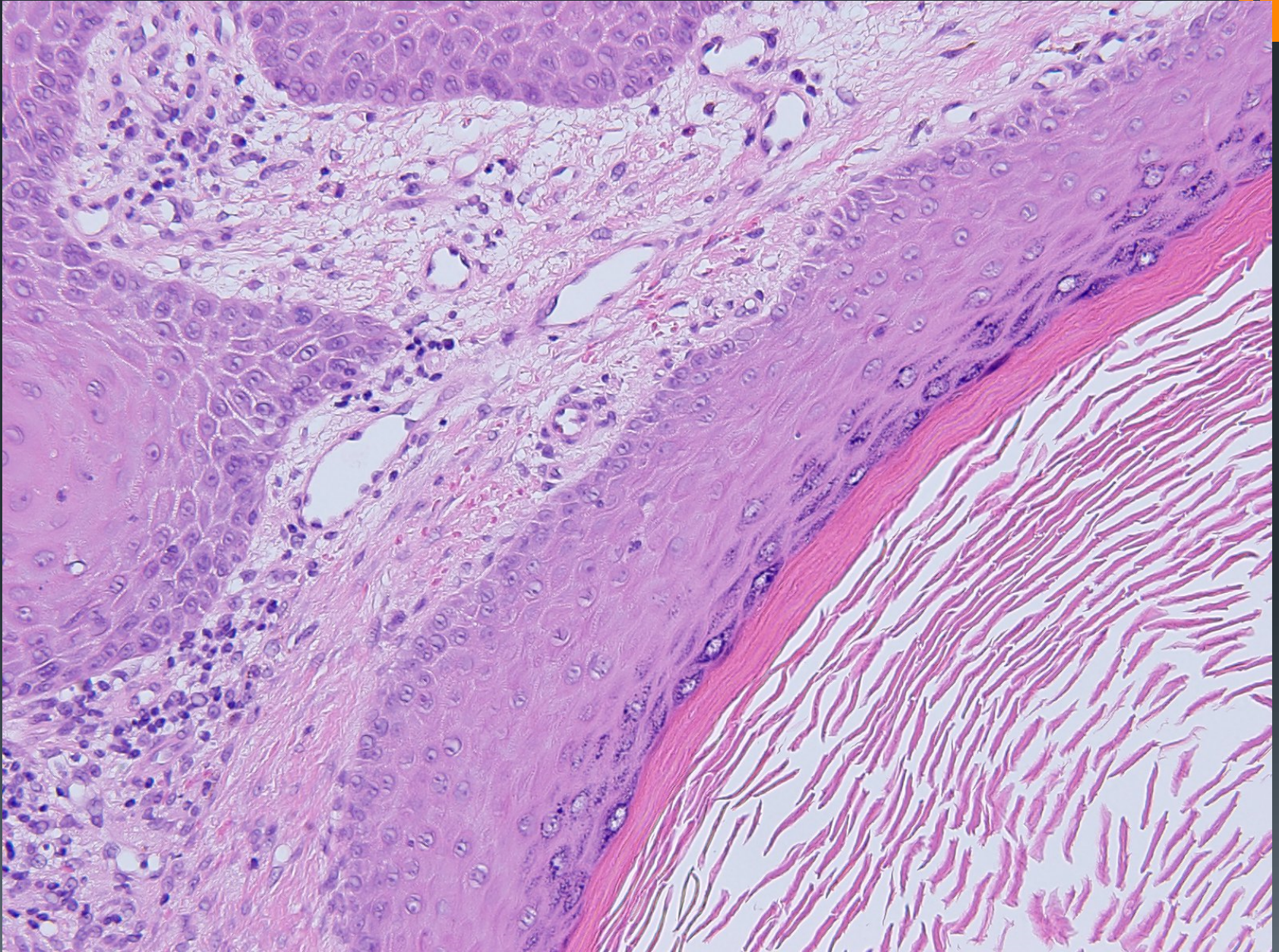


- 右手背に4 × 3 cm大の紅色隆起性病変あり
- 下床との可動性は良好

# 生検



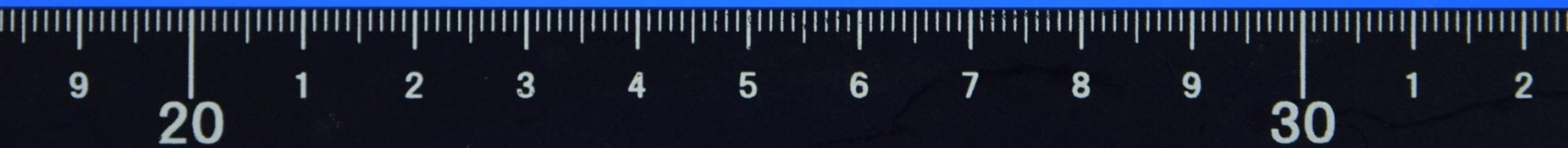
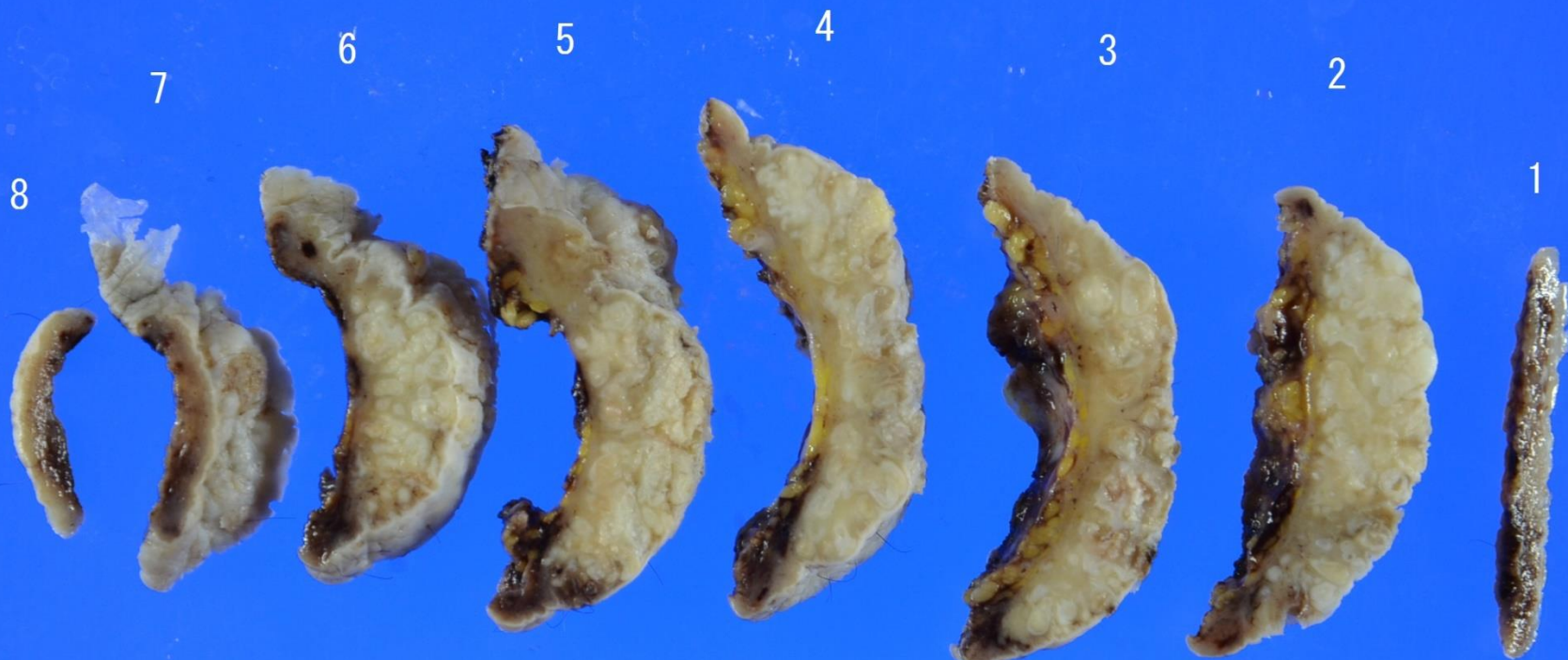
生検診断: No evidence of malignancy

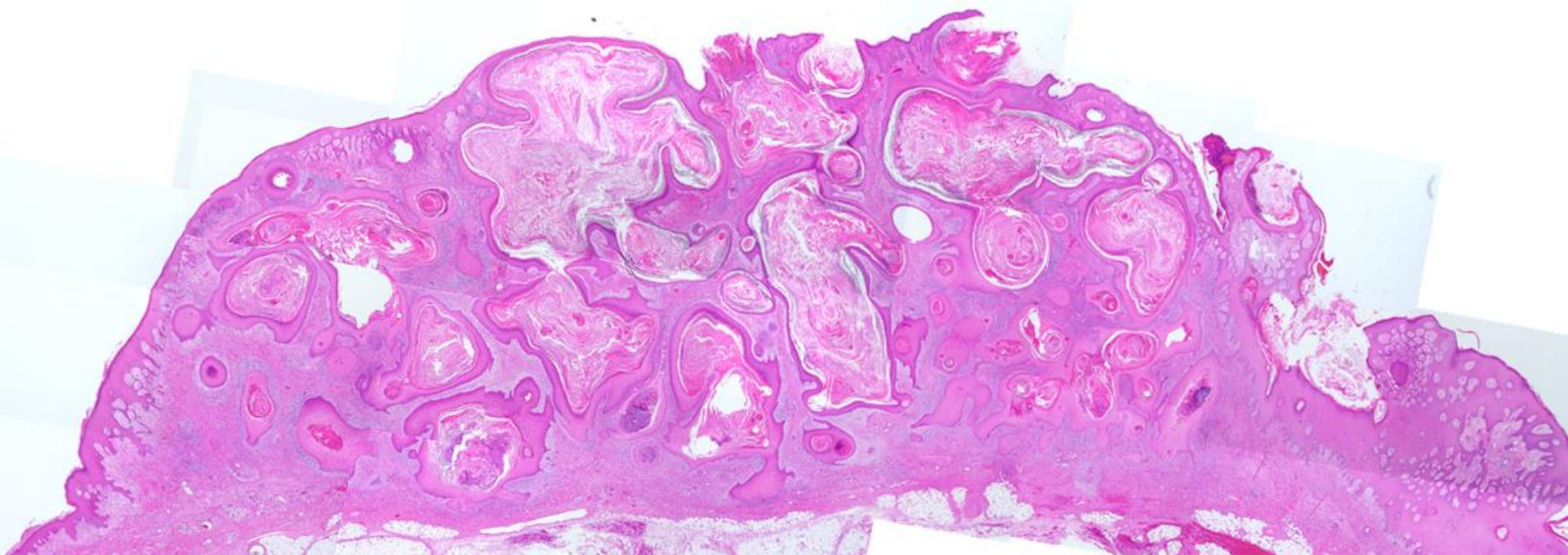


# 手術材料 肉眼像

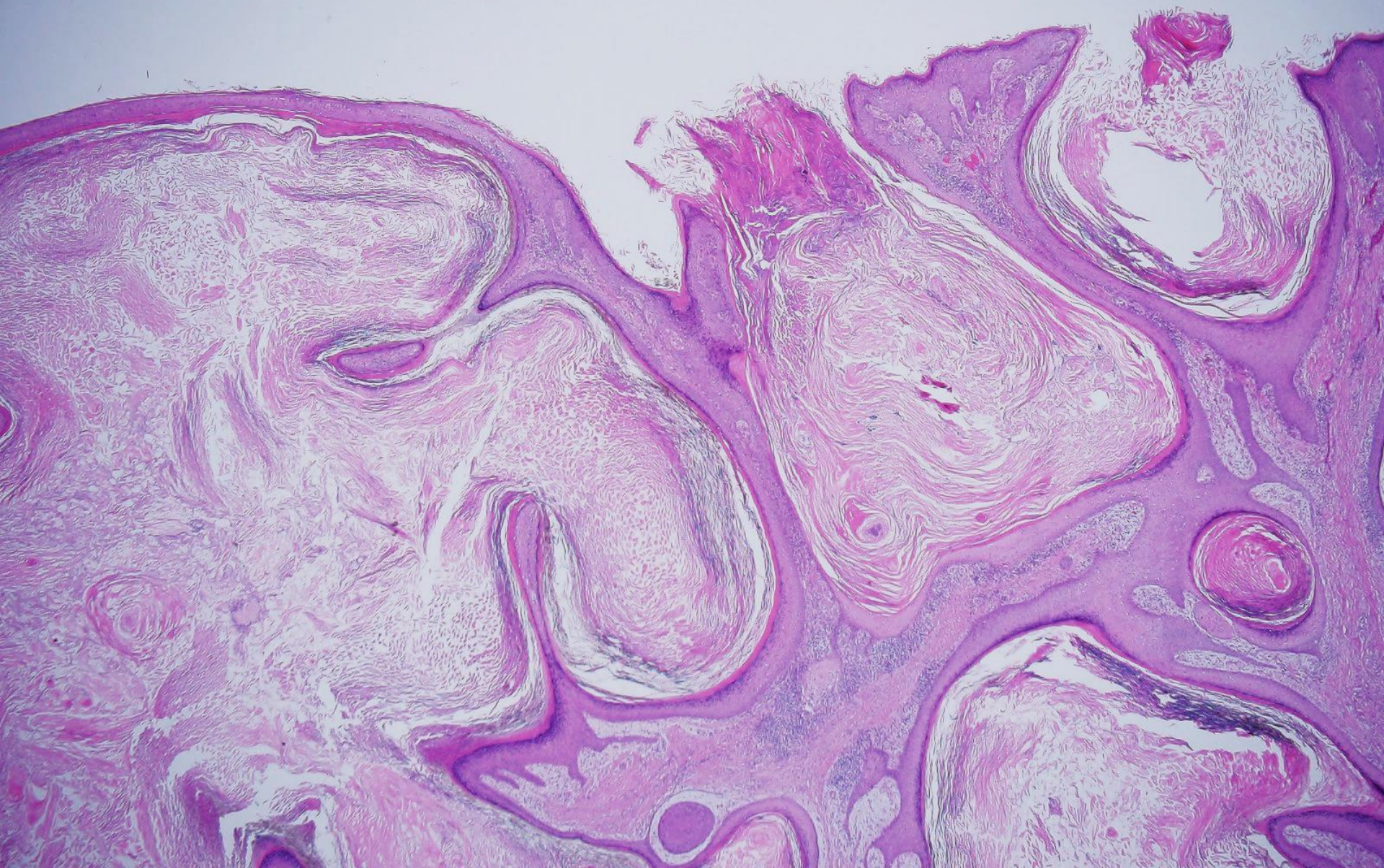


# 手術材料 剖面



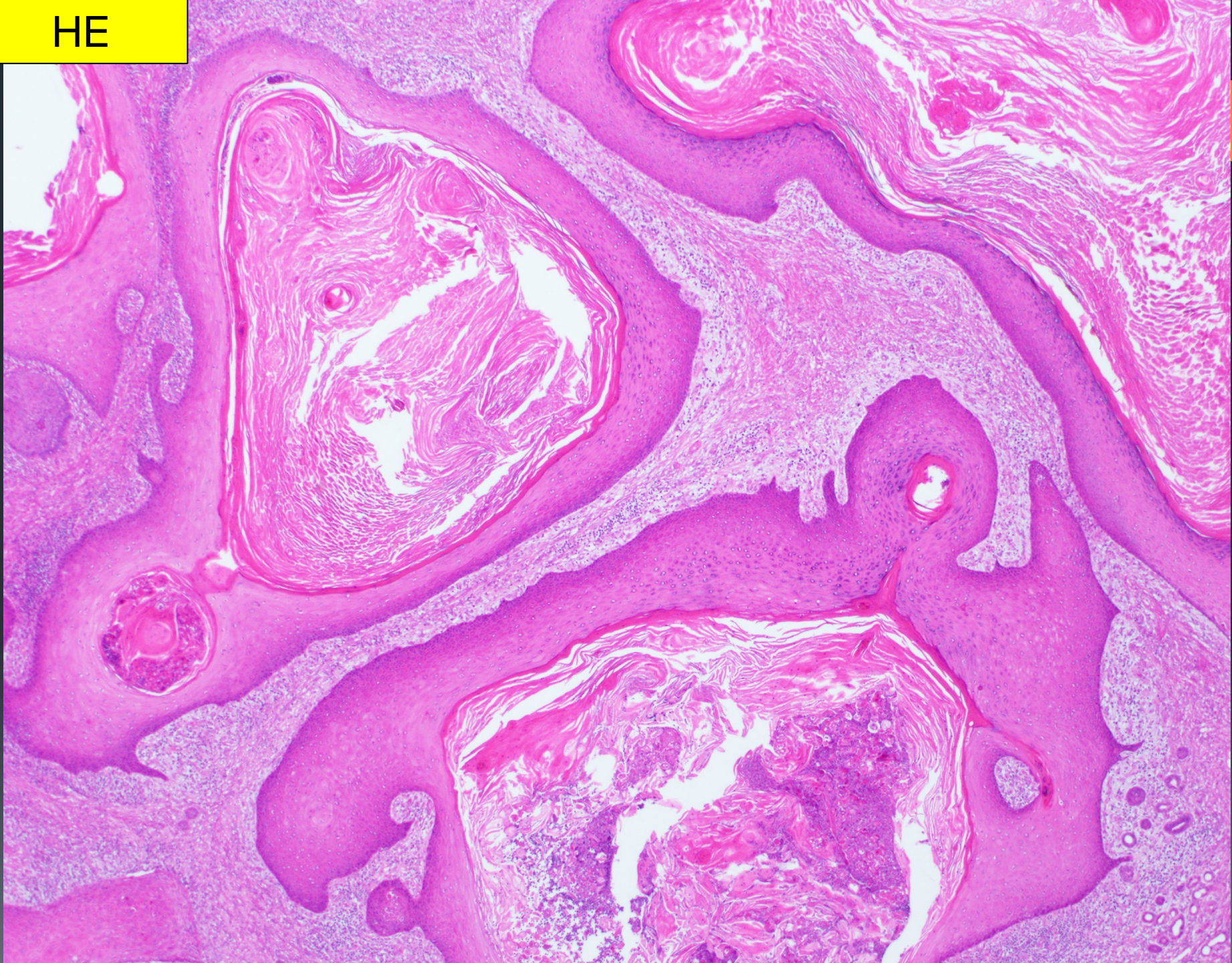


HE

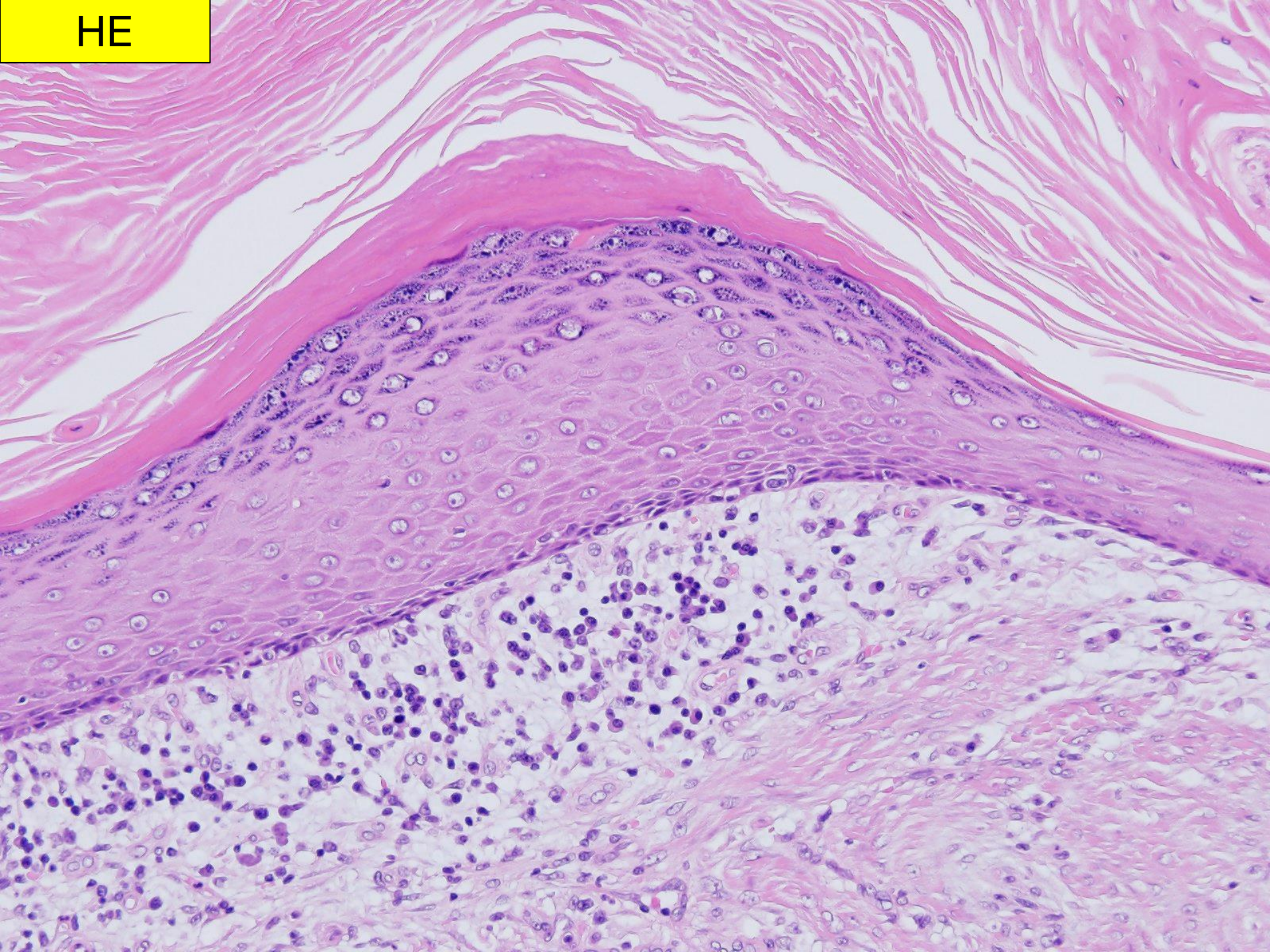




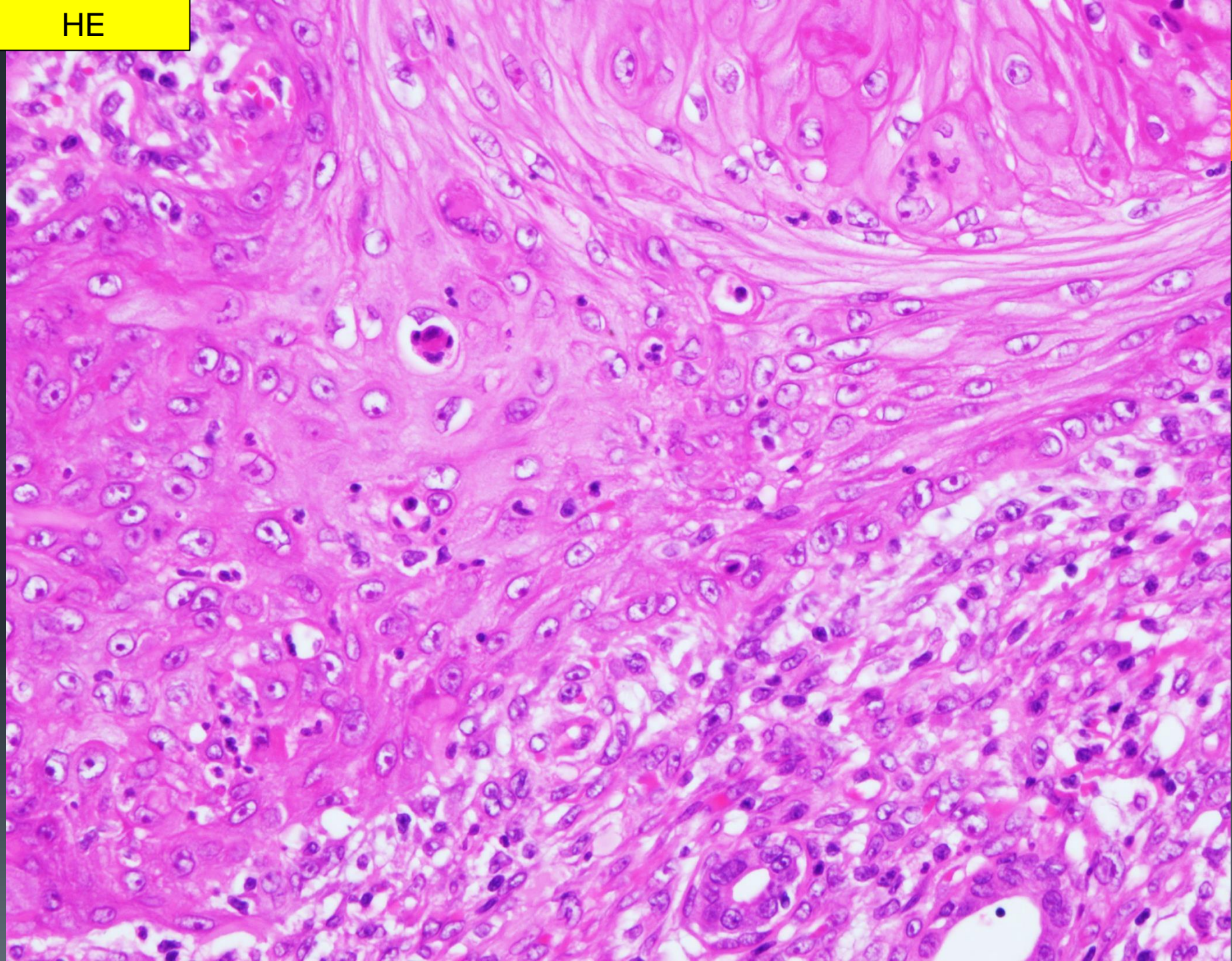
HE



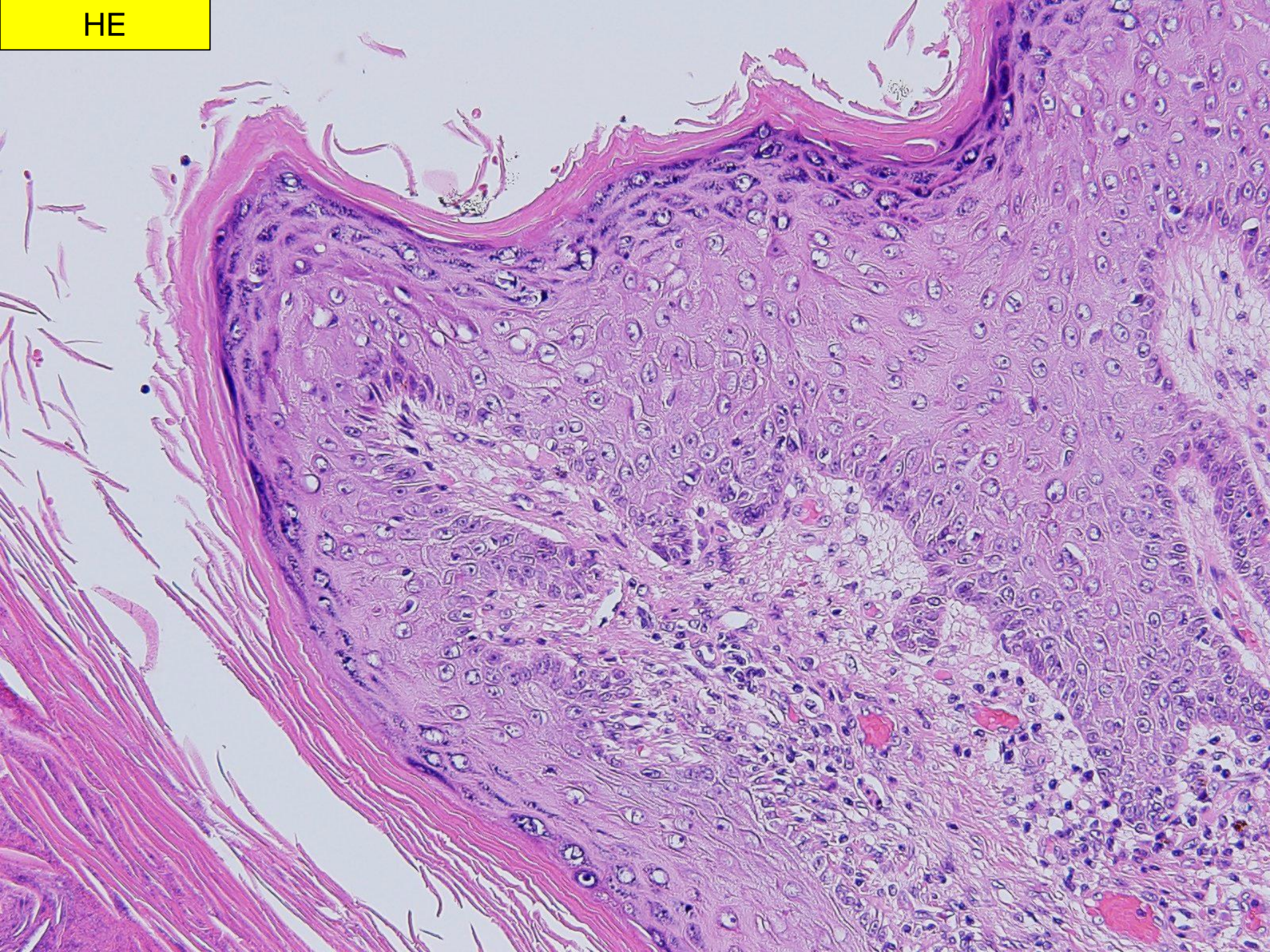
HE



HE



HE



# 鑑別診断

- 良性病変

  - Trichoadenoma

  - Trichoepithelioma

  - Syringoma

  - Seborrheic Keratosis

- 悪性病変


  - Keratoacanthoma

  - Proliferating trichiemmal tumor

  - Microcystic adnexal carcinoma

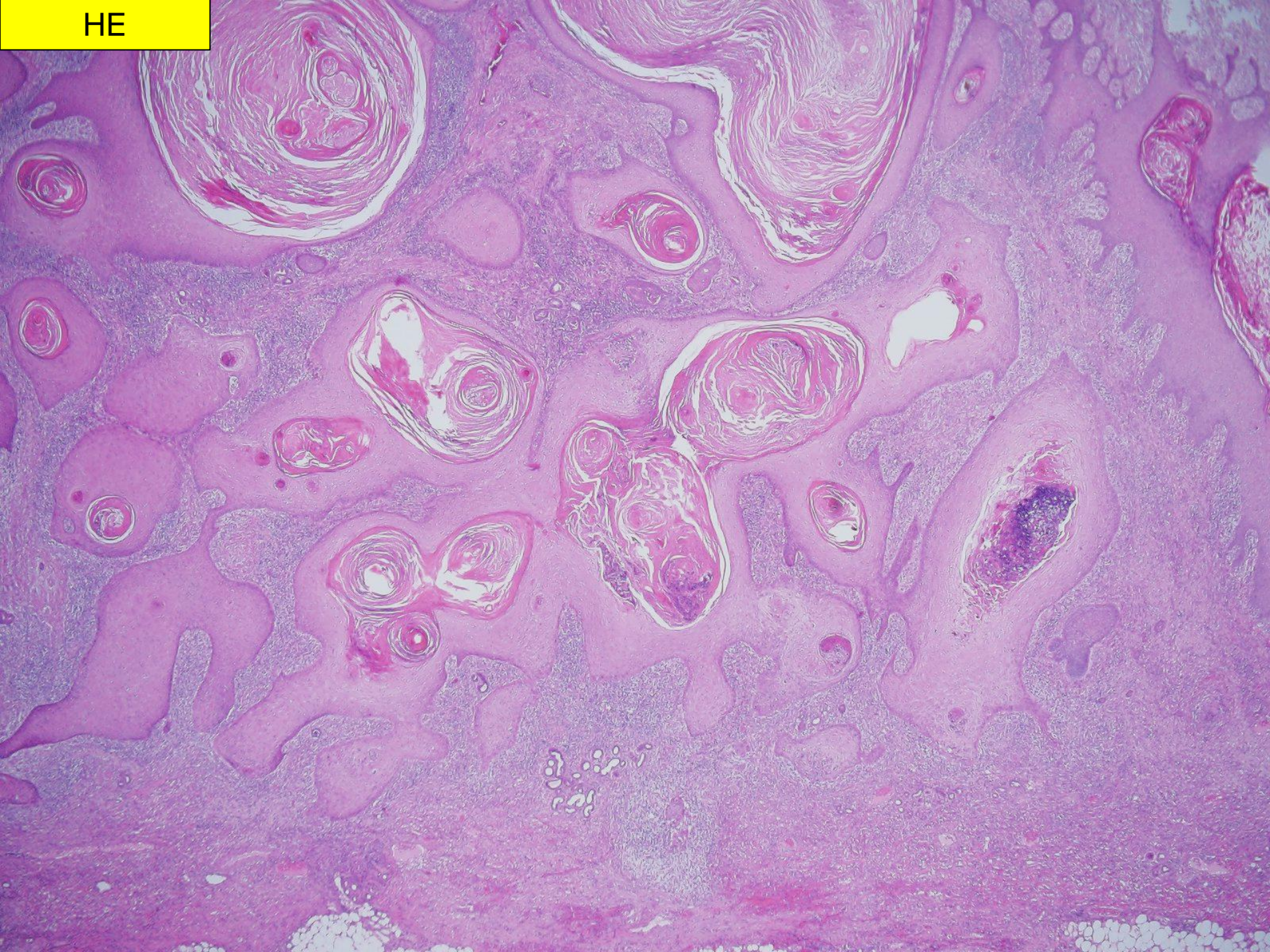
  - Squamous cell carcinoma(?)

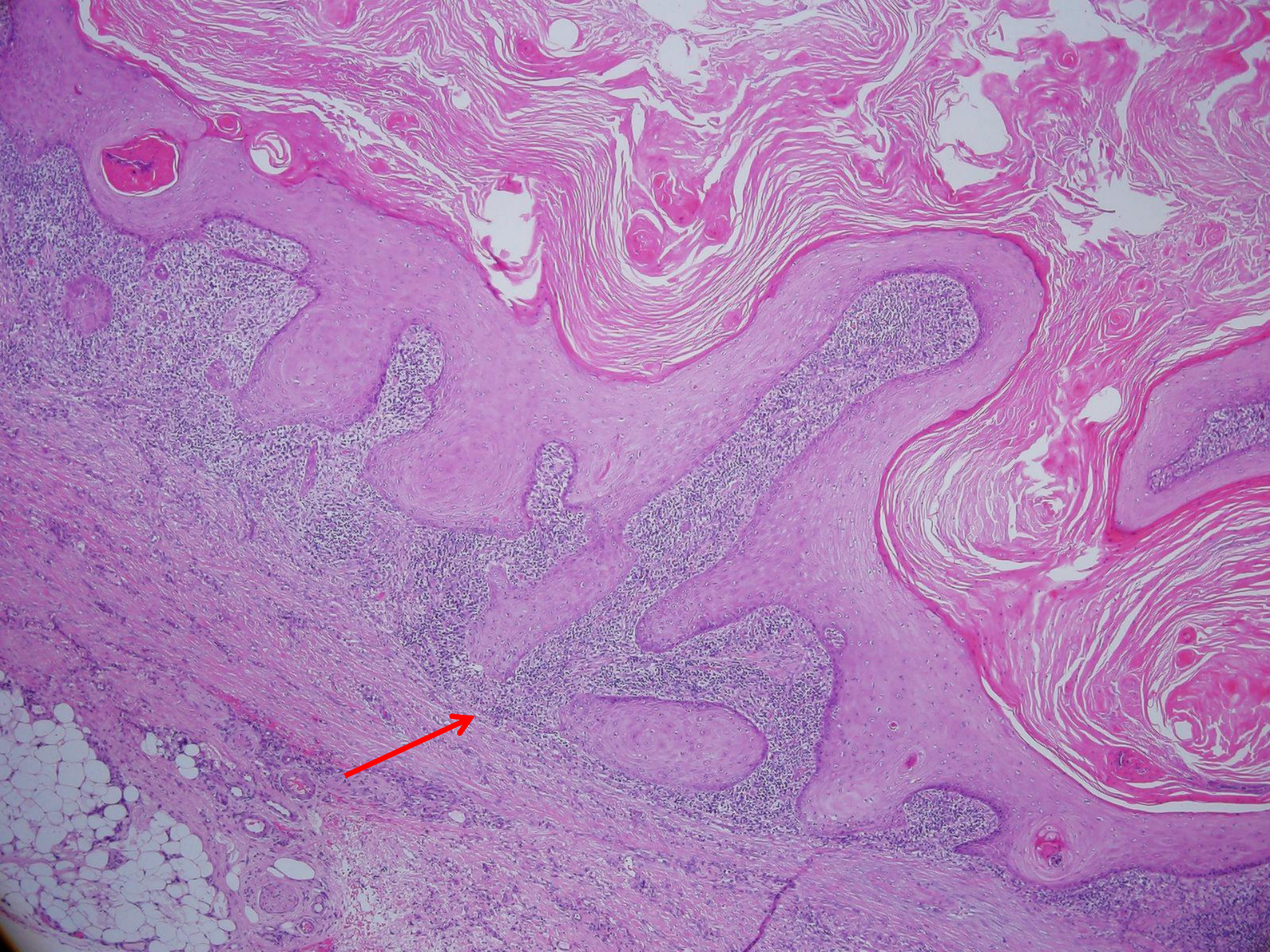
    - Infundibular squamous cell carcinoma

- 
- 滋賀県立成人病センター研究所 病理診断・教育支援センター  
真鍋 俊明先生にコンサルト

→重要所見

HE

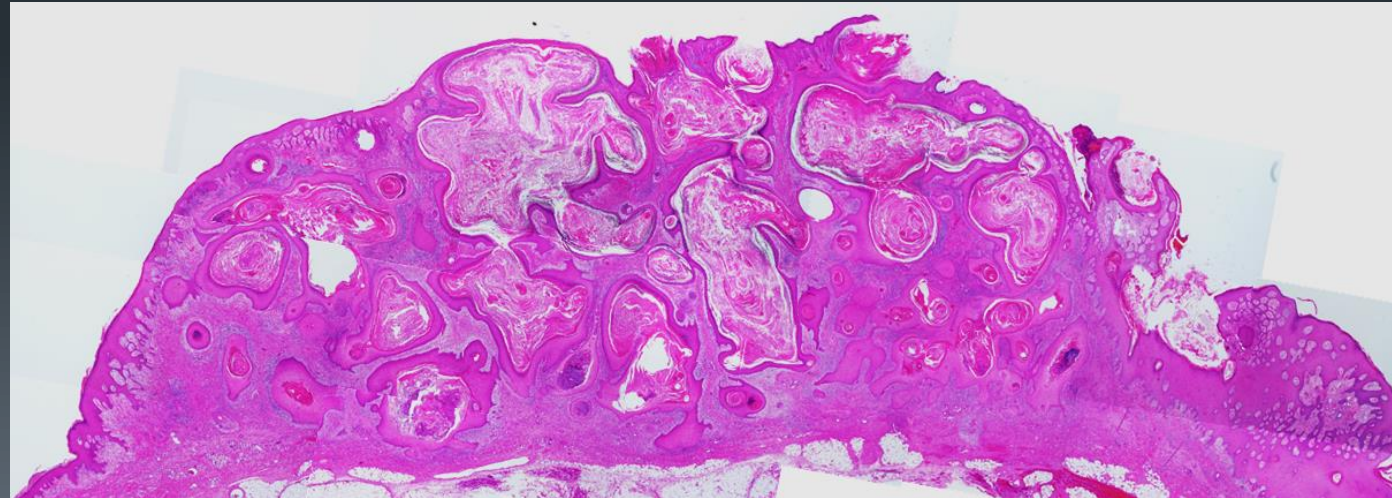






# 毛包由来のSCC

- (1) Infundibular SCC
- (2) Keratoacanthomatous SCC (keratoacanthoma)
- (3) Proliferating tricholemmal cystic SCC





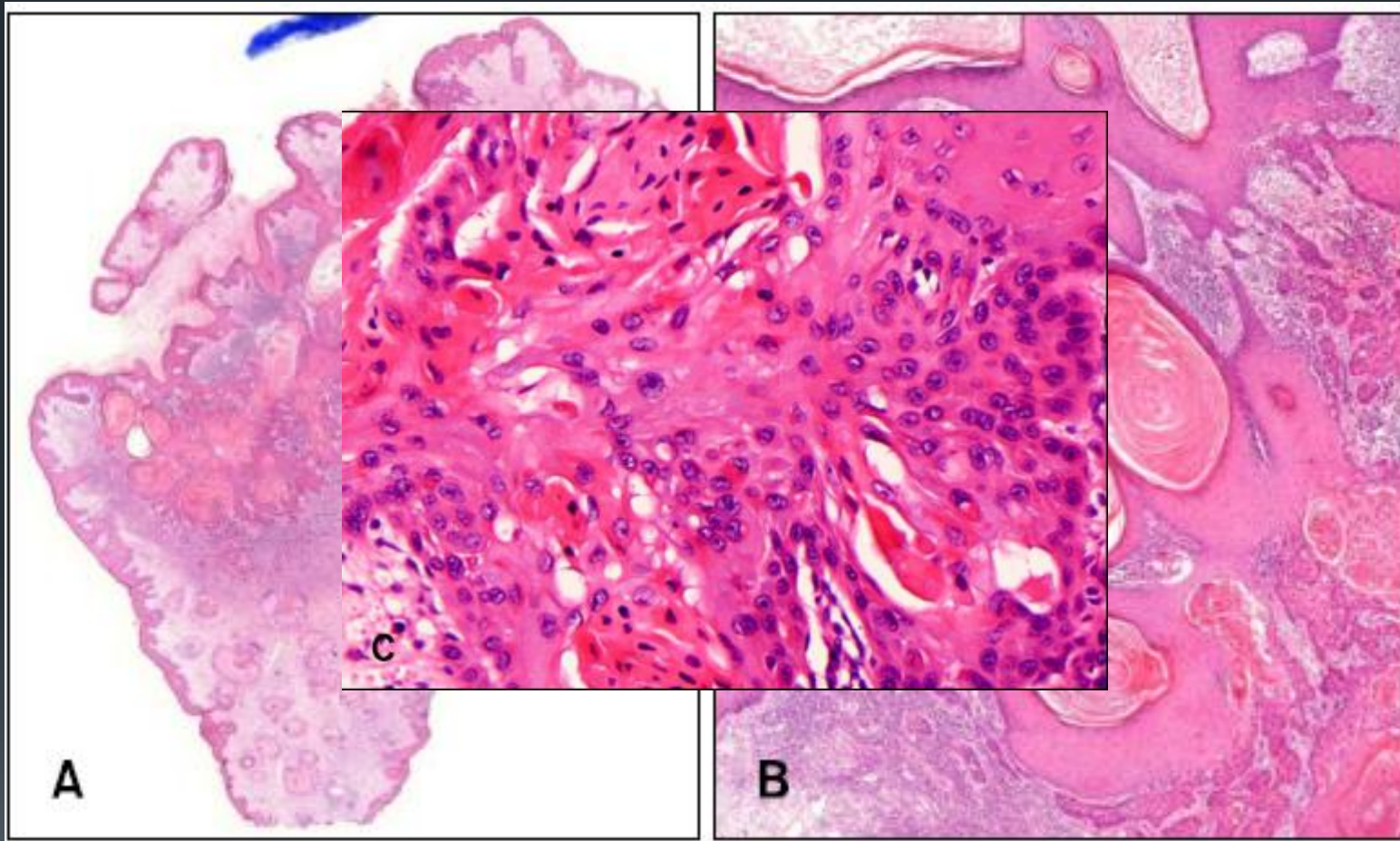
# 最終診断

Infundibular squamous cell carcinoma

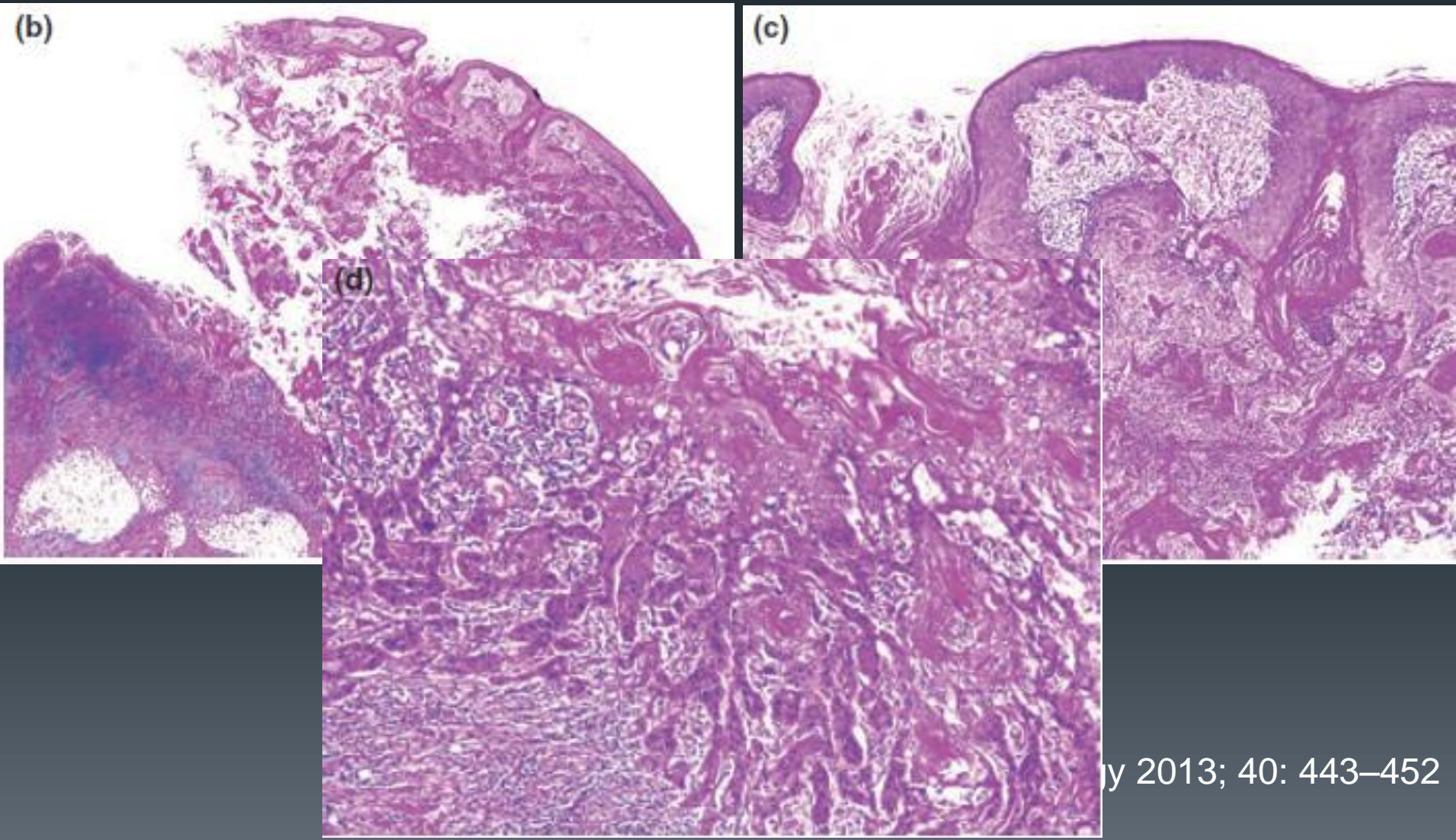
# Infundibular squamous cell carcinoma

- 2004年に毛包上部への分化を示すSCCとして、follicular SCCを提唱  
J Cutan Pathol 2004;31:19-25.
- 2008年にこれらは特に漏斗部への分化を示しやすく、  
keratoacanthomaとは異なるものを、Infundibular SCCとして提唱  
Am J Dermatopathol 2008;30:127-134.
- ただしkeratoacanthomaとの鑑別が困難な例も存在する  
Am J Dermatopathol 2011;33:687-694.
- 2011年に8例(8/728)で報告: 1/8例で、切除3年後にリンパ節に再発  
Am J Dermatopathol 2011;33:687-694
- 2015年に5例で報告: いずれも完全切除(リンパ節転移なし)→1/5例で1年後に局所再発あり
- Crater/ulcerated form of infundibular squamous cell carcinoma: **A possible distinct entity as a malignant (or high-grade) counterpart to keratoacanthoma**

# Well-differentiated (common, nodular)



# Less-differentiated (crater, ulcerated)



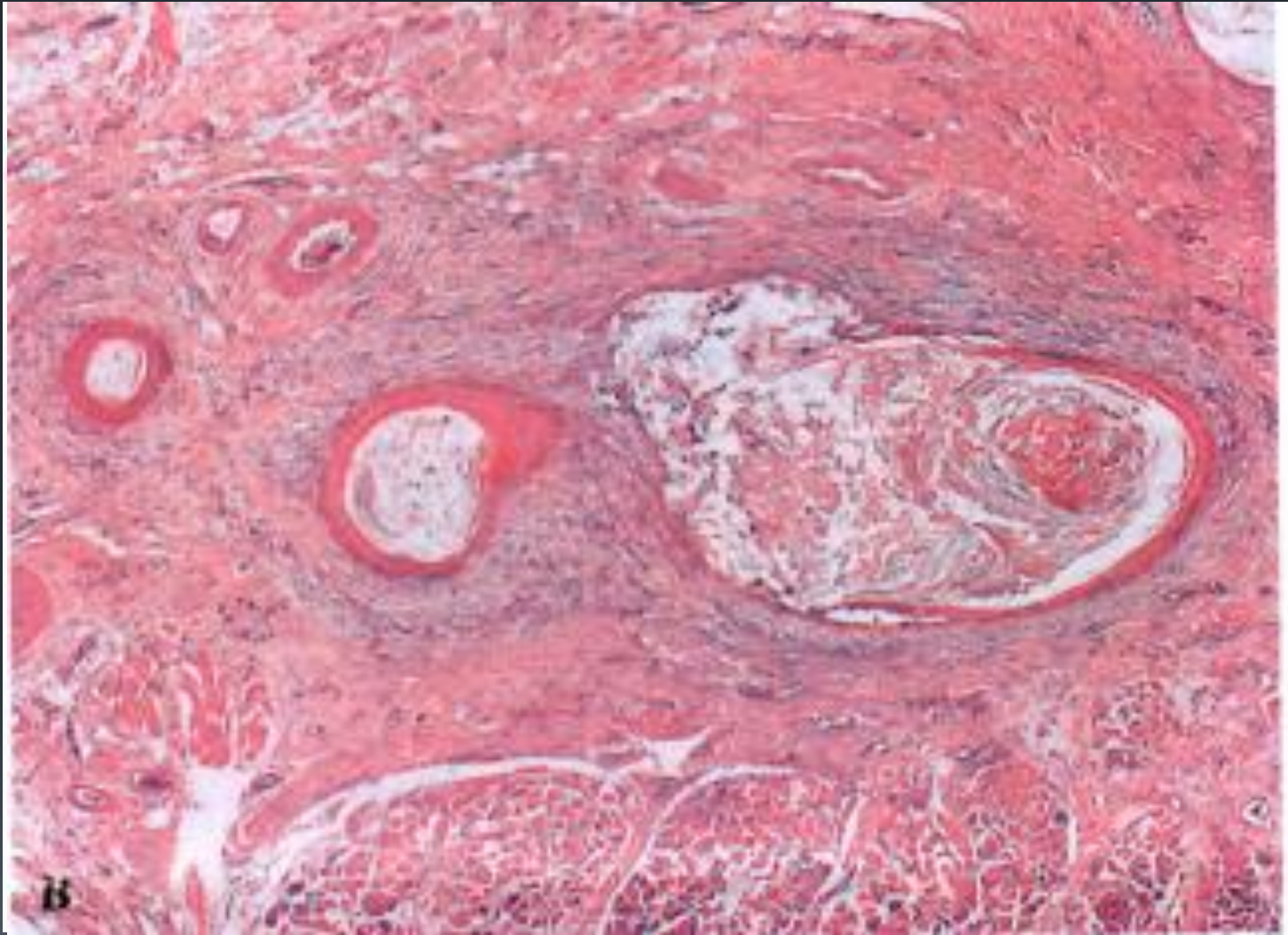
# 組織学的基準

- ①癌成分が、毛嚢漏斗部から索状、胞巣状、嚢胞状構造を取りながら広がる
- ②毛包間の表皮表層に腫瘍性変化を欠いて、1～複数の毛包に広がる

さらに、クレーター、潰瘍を作る病変に関しては

- ③左右非対称性のクレーター
- ④導管構造、索状構造をとるSCCが深部に浸潤する像を示す

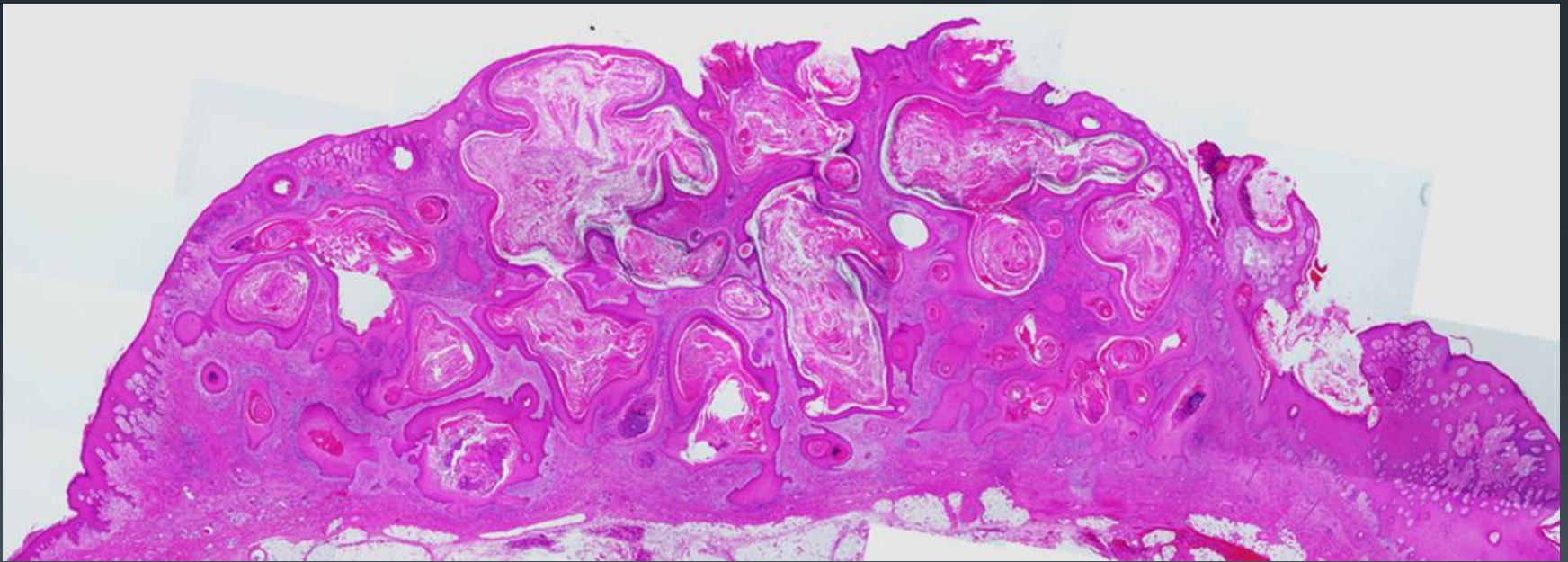
# Infiltrative variant



Microcystic adnexal carcinoma or malignant counterpart of tricoadenoma?

Am J Dermatopathol 2011;33:687-694

Well-differentiated  
(common, nodular)







# 謝辞

- 滋賀県立成人病センター研究所 病理診断・教育支援センター  
真鍋 俊明先生にコンサルトさせていただきました