

皮膚腫瘍

古城裕加里¹⁾、西村広健¹⁾、山根万里子²⁾、森谷卓也¹⁾

1) 川崎医科大学 病理学

2) 同 皮膚科学

【症例】

70歳代 女性

【現病歴】

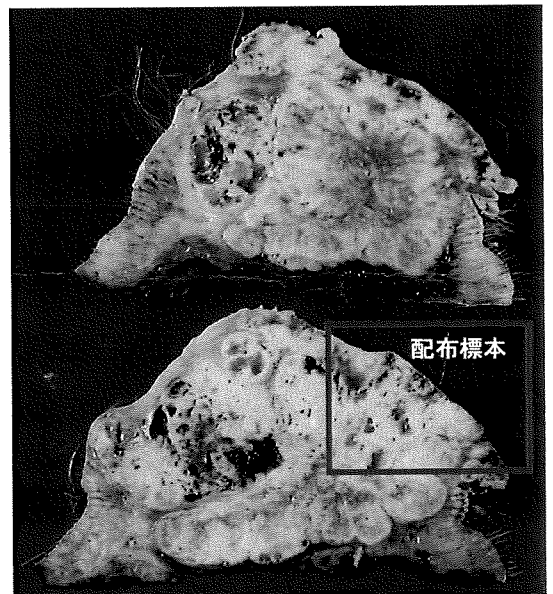
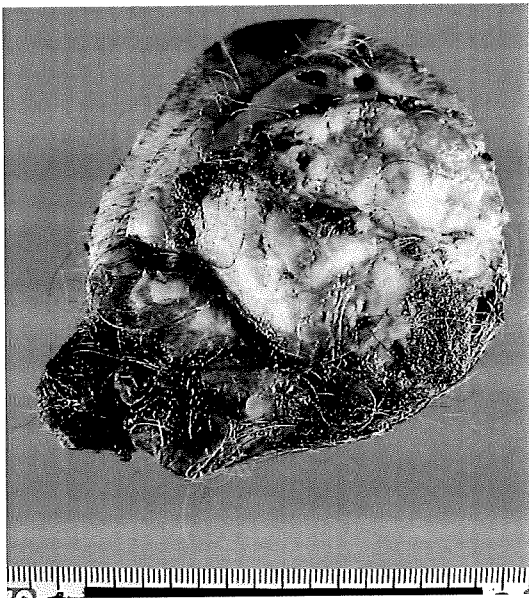
7年前から後頭部腫瘍を自覚していたが、医療機関の受診はせず経過観察をしていた。しかし腫瘍は徐々に増大し、自壊し排膿を認めたため、医療機関を受診し外科的切除が施行された。

【肉眼所見】

広基性腫瘍(9x8x5cm大)を認めた。

腫瘍表面では痂皮・血痂の付着を伴う潰瘍形成を認めた。

また、断面では乳白色調～黄色調を呈し、一部で嚢胞形成や出血、石灰化を認めた。



【問題点】

病理診断

【症例】

70歳台 女性

【来院時肉眼所見】

頭側



左

右

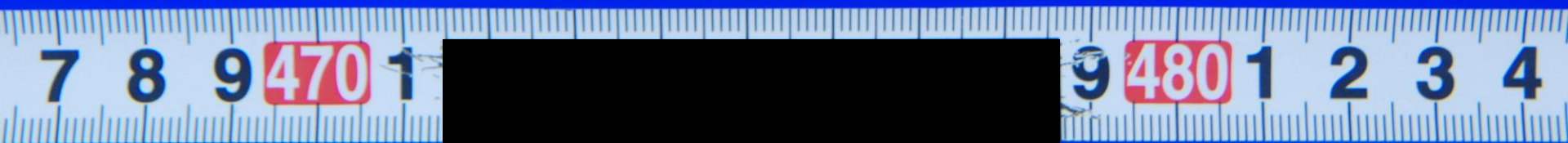
尾側

- ・ 後頭部(10x8cm大)
- ・ 有茎性の不整形腫瘤
- ・ 一部で潰瘍形成や排膿あり
- ・ 厚い痂皮や血痂の付着あり
- ・ 下床との可動性は良好

手術検体
【肉眼所見 固定後】

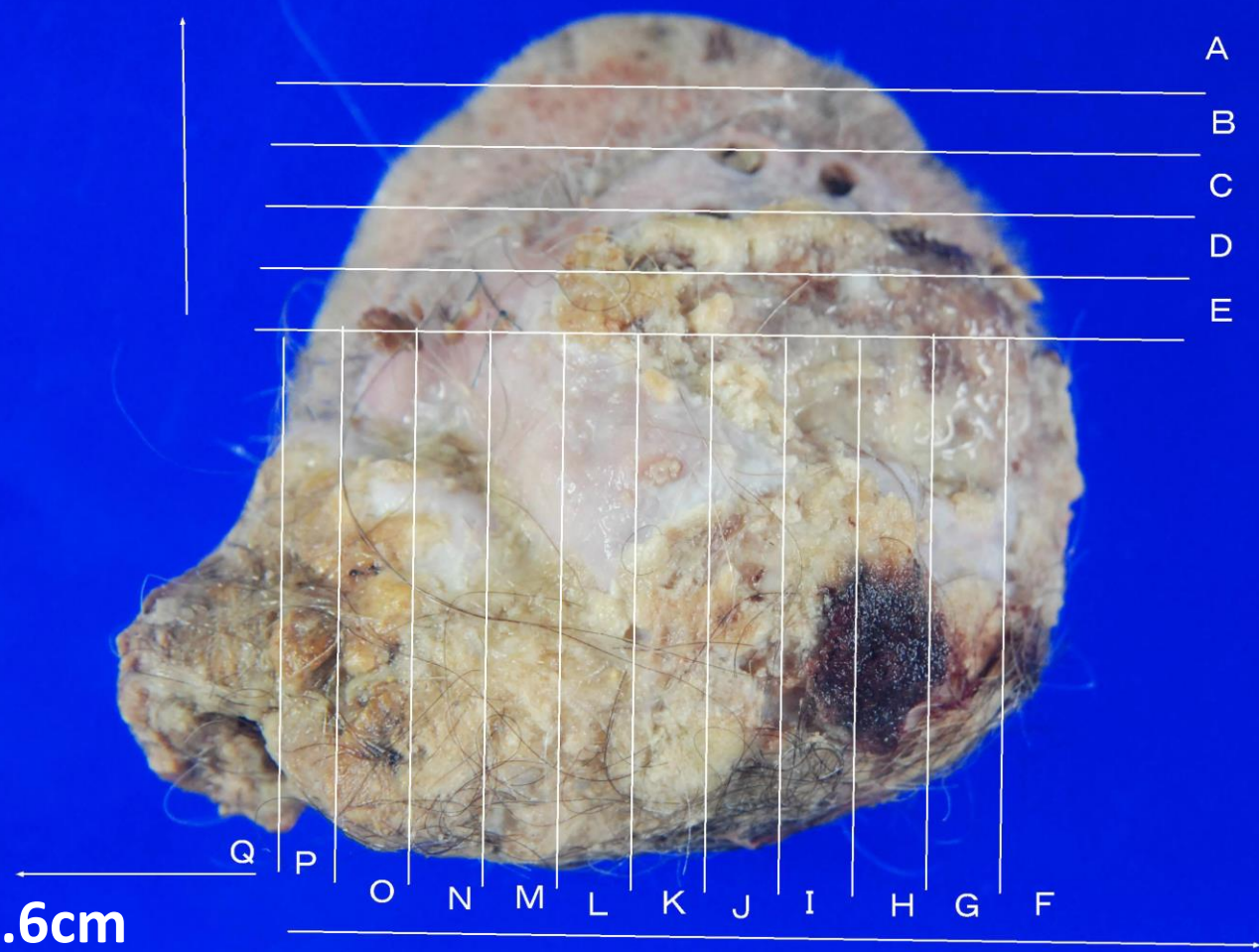


9.6x8.3x5.6cm



手術検体

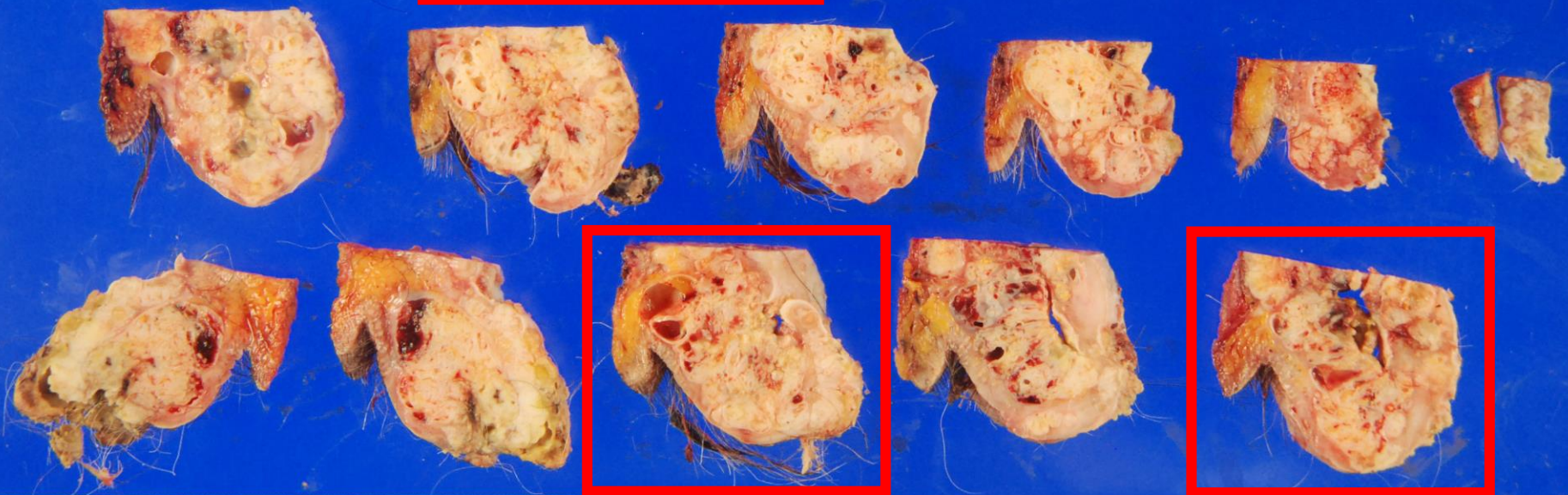
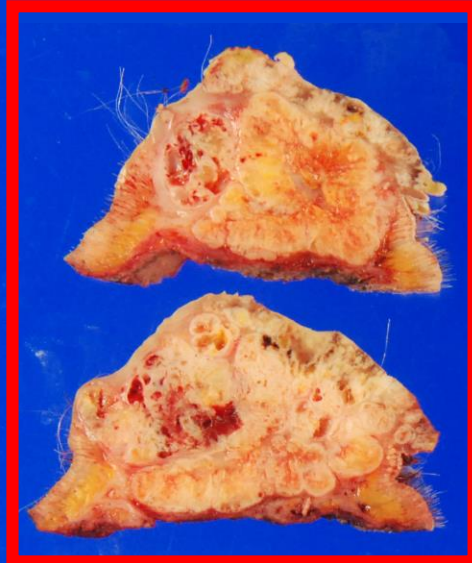
【肉眼所見 固定後】



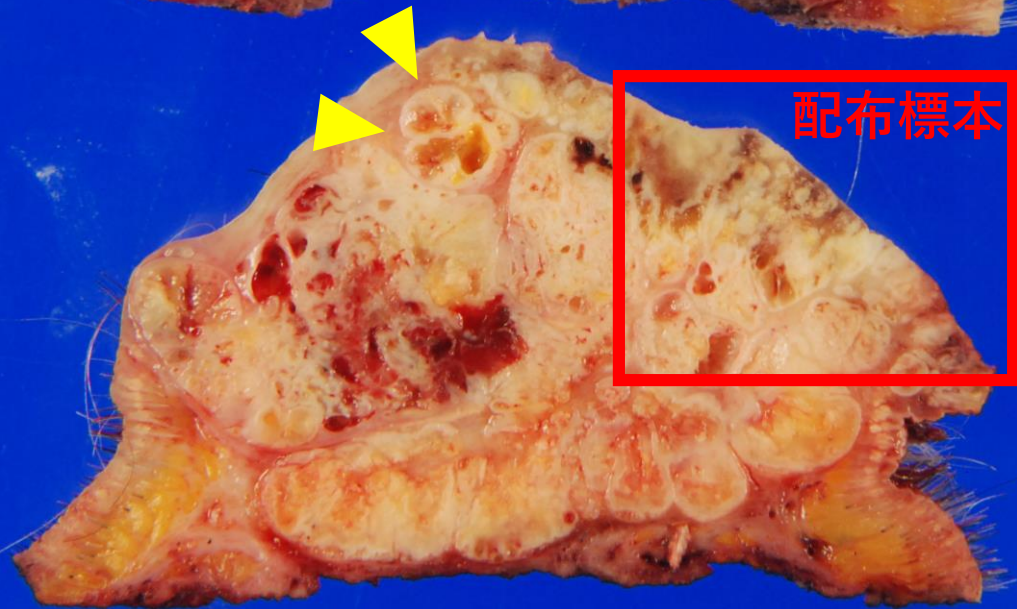
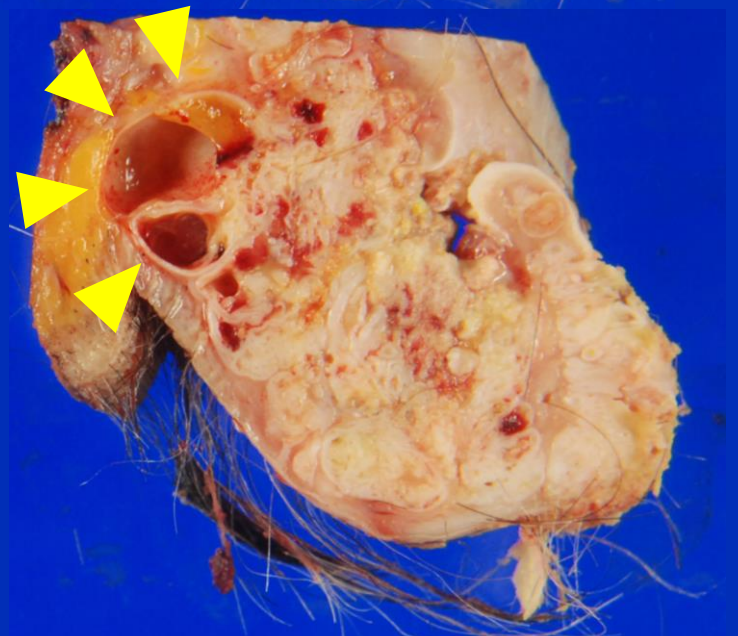
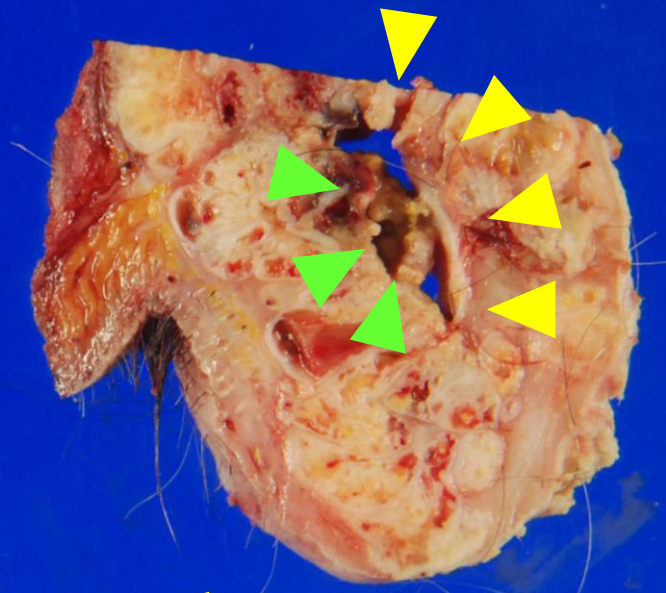
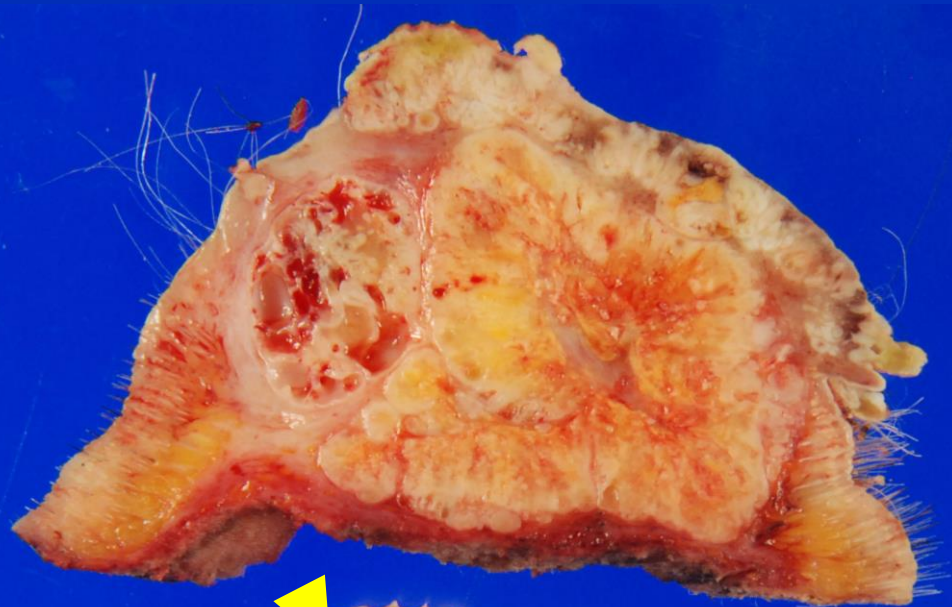
9.6x8.3x5.6cm



手術検体 【肉眼所見 断面】



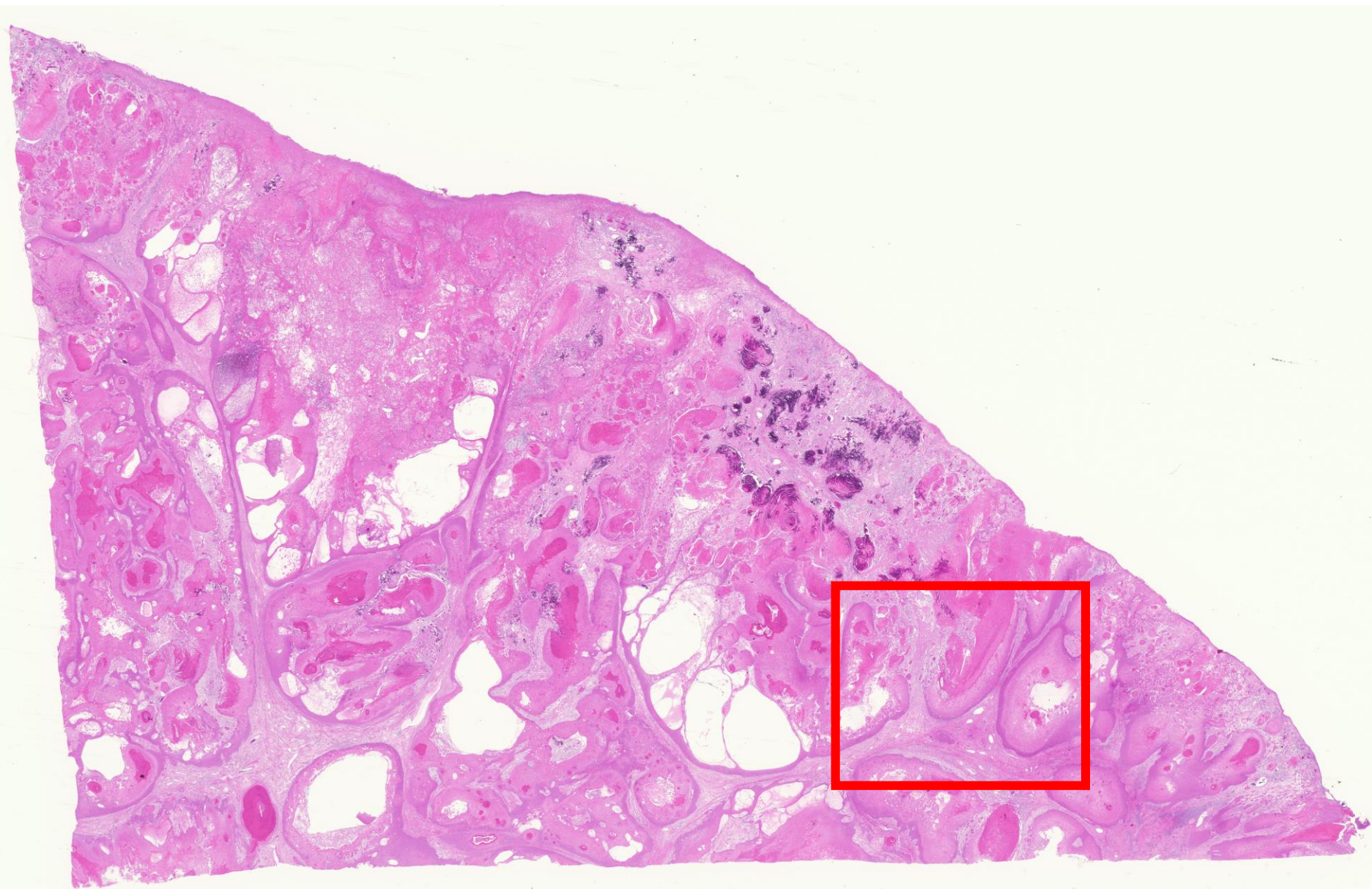
手術検体 【肉眼所見 断面】(拡大)



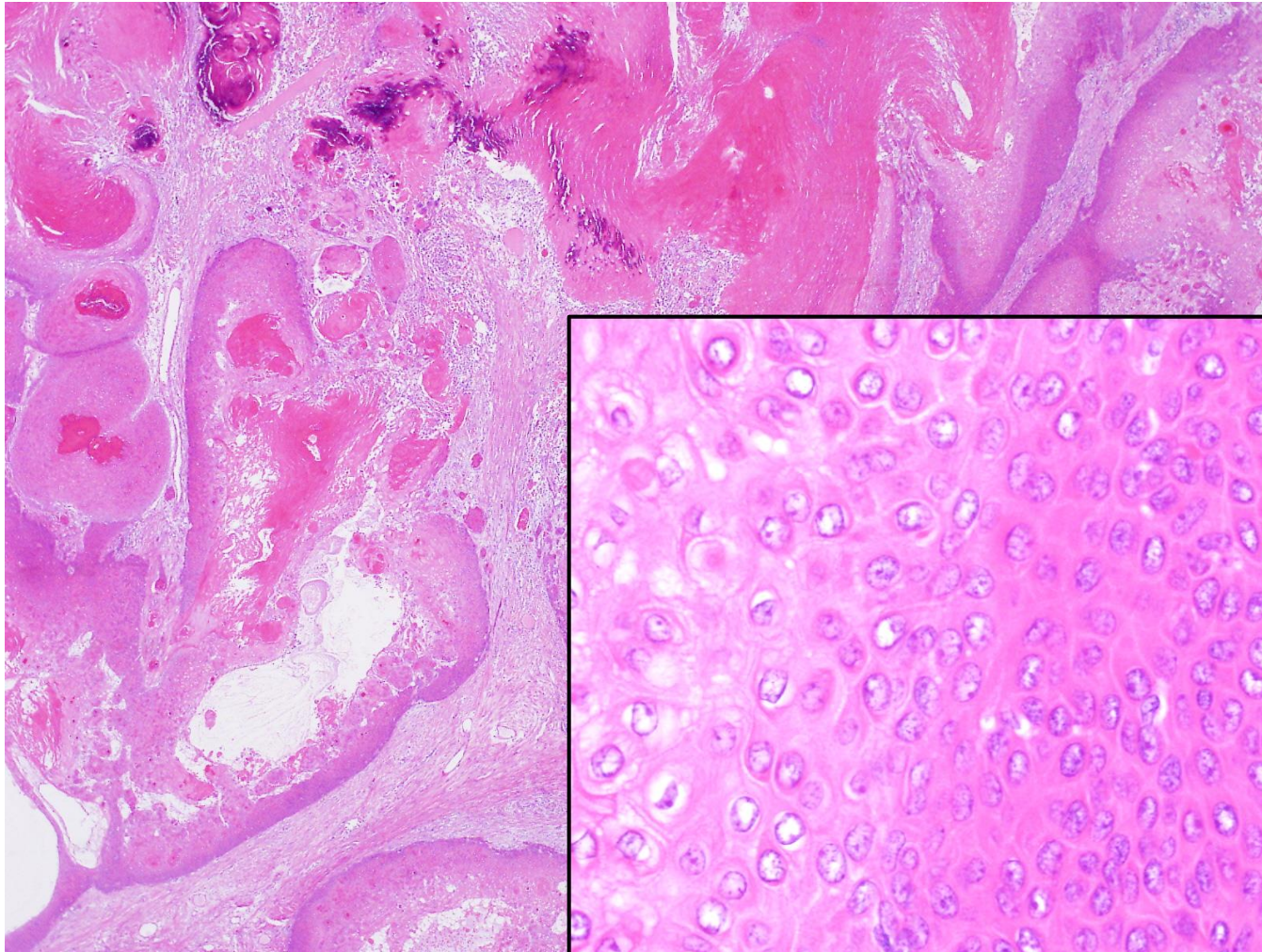
配布標本

嚢胞形成(▶), 石灰化(▶)を認めた。

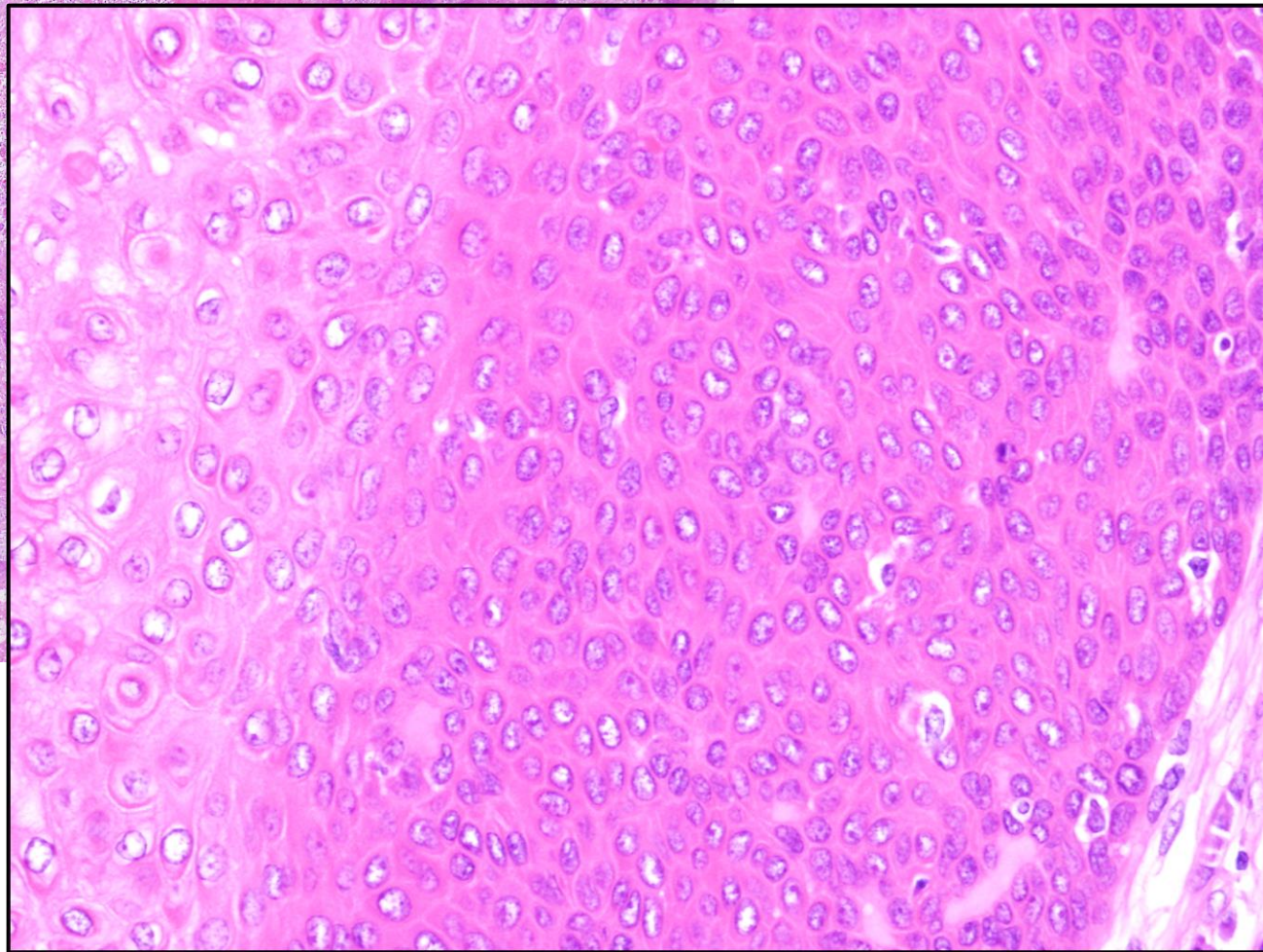
【組織所見】ルーペ像



【組織所見】 弱拡大～強拡大



角化傾向を示す腫瘍細胞
の不規則胞巣状増殖



核の大小不同
1～2個の明瞭な核小体
核分裂像目立たない
(最大1～2個/10HPF程度)

鑑別診断

角化傾向を示す異型細胞の腫瘍性増殖

→高分化型 扁平上皮癌(有棘細胞癌)を第一に考える所見

疑問点

◆腫瘍細胞の核異型

軽度の大小不同があるが、核形不整に乏しく一様に類円形
核小体が目立ち、一部核溝のように見える部分もある

◆核分裂像：目立たない(最大1~2/10HPF程度)

◆細胞配列：乱れが目立たず、整然としている

臨床病理学的検討

◆高齢女性

◆後頭部腫瘍

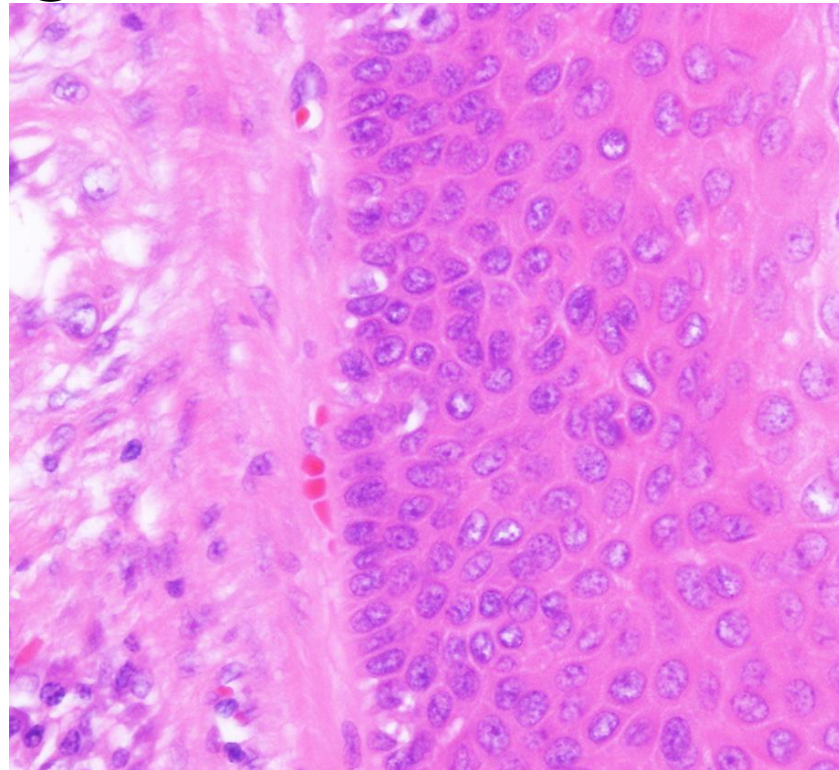
●高分化型 扁平上皮癌(有棘細胞癌)

●外毛根鞘性腫瘍を含めた付属器腫瘍

鑑別診断のために...

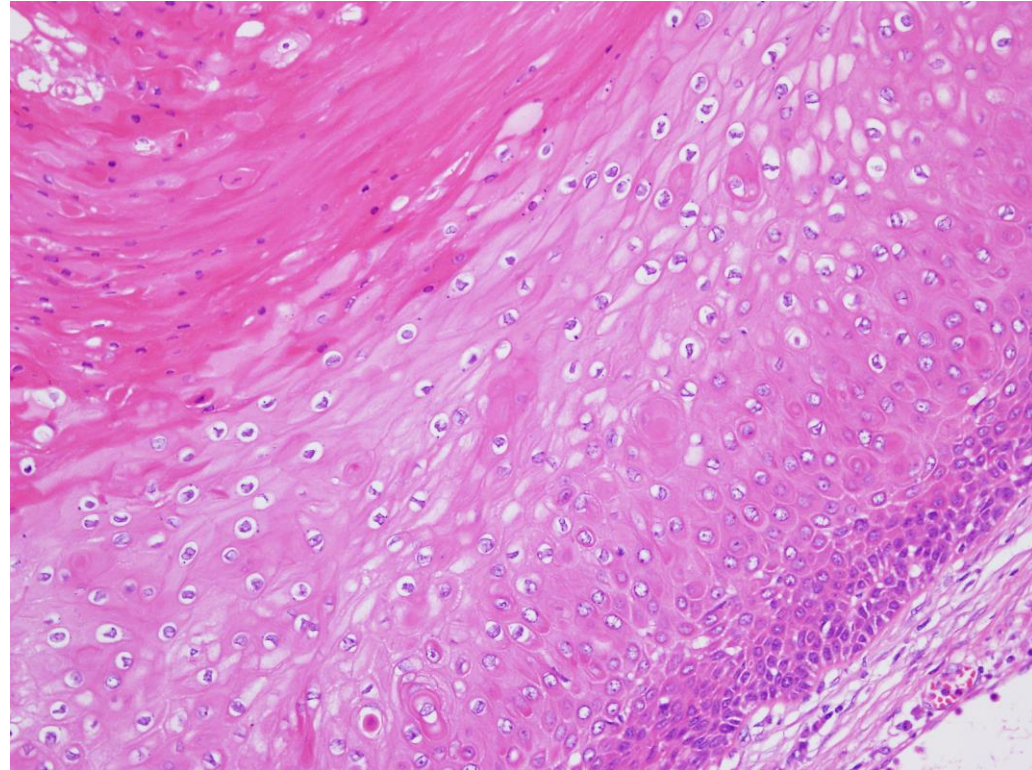
- ①細胞配列の特徴
- ②角化傾向の特徴
- ③周囲組織との連続性
- ④浸潤傾向

①細胞配列の特徴



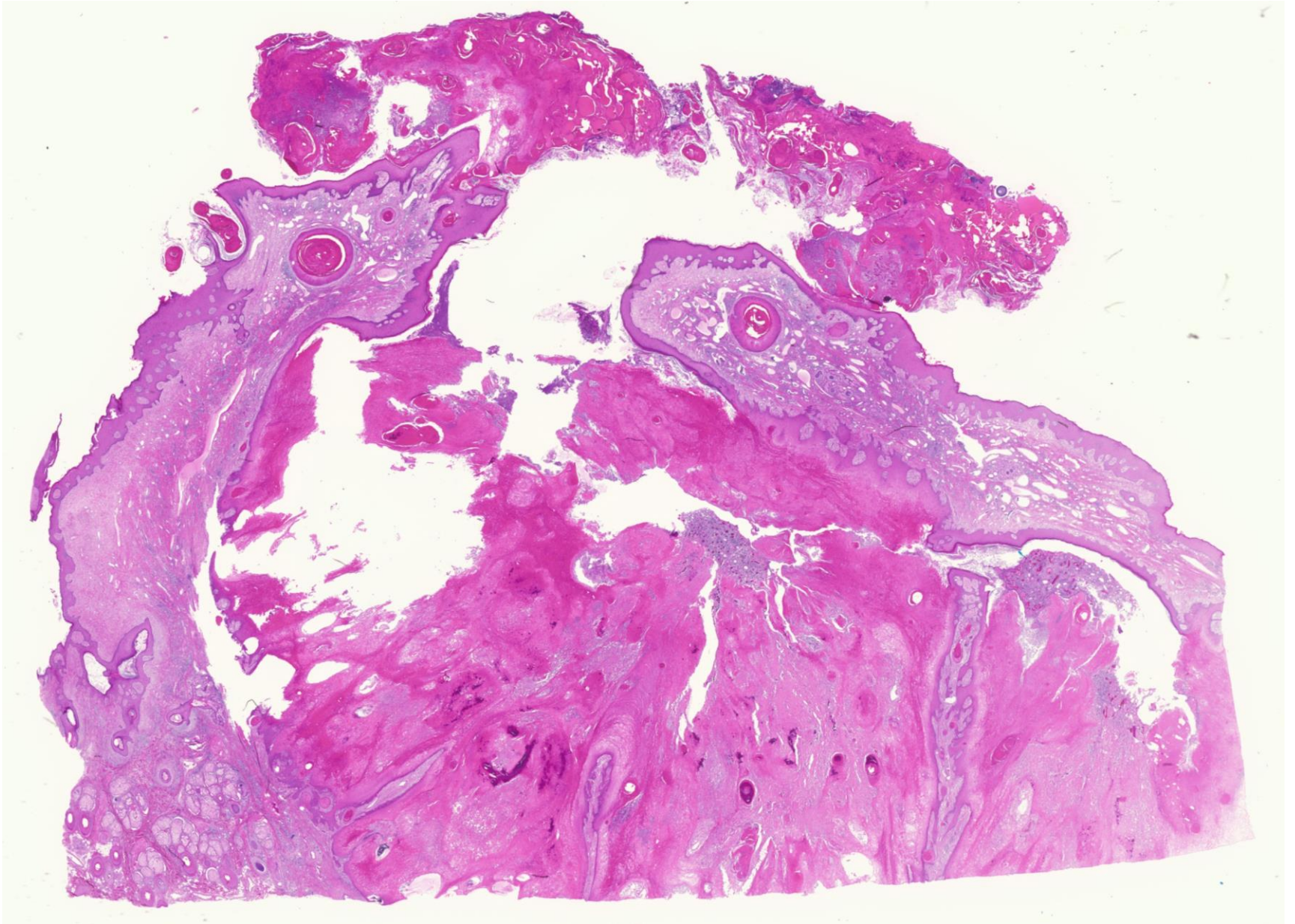
胞巣辺縁部での核の柵状配列
Tricholemmal sign

②角化傾向の特徴



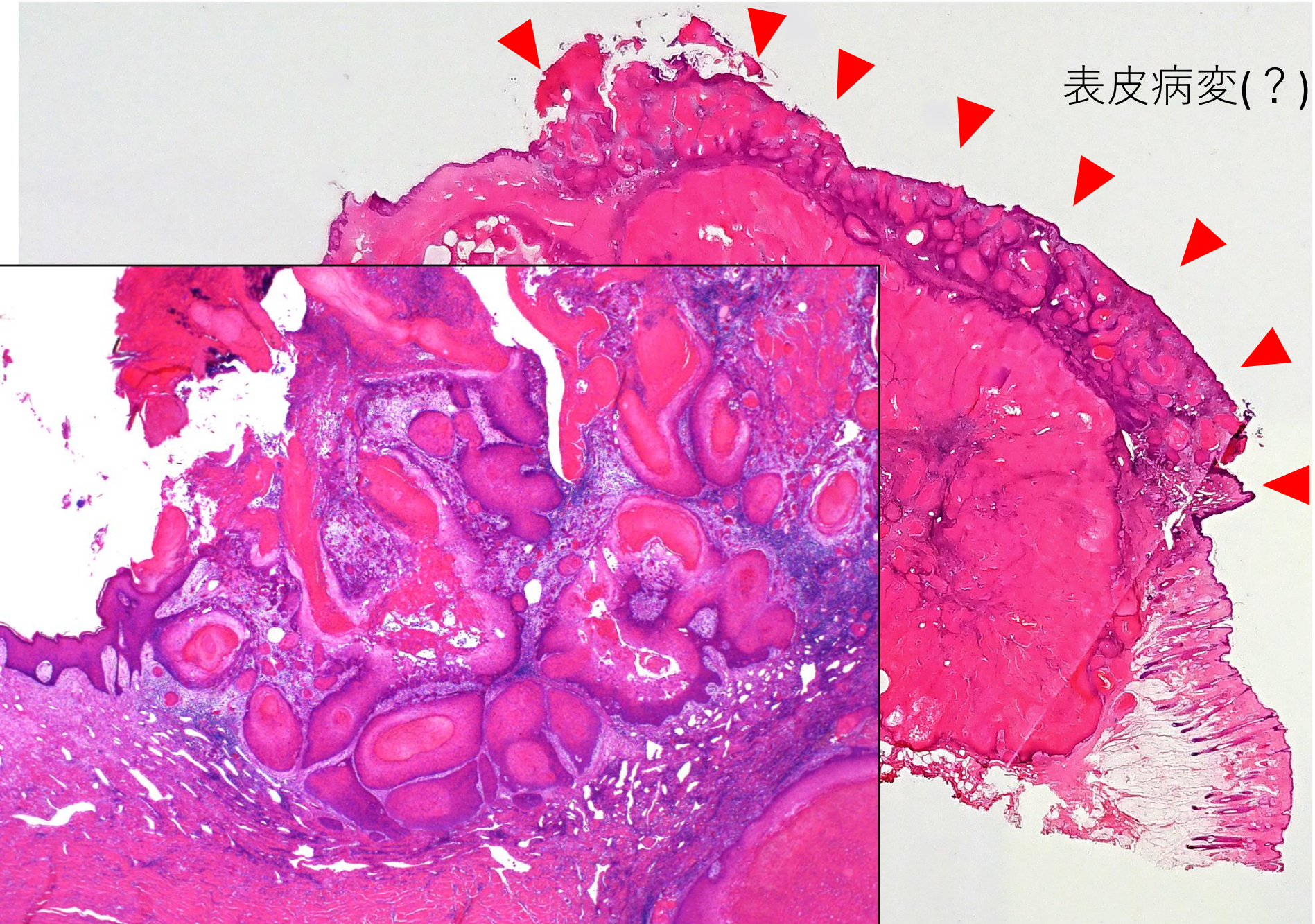
グリコーゲンに富んだ大型の淡明細胞
顆粒層を介さず角化する外毛根鞘性角化

【組織所見】③周囲組織との連続性

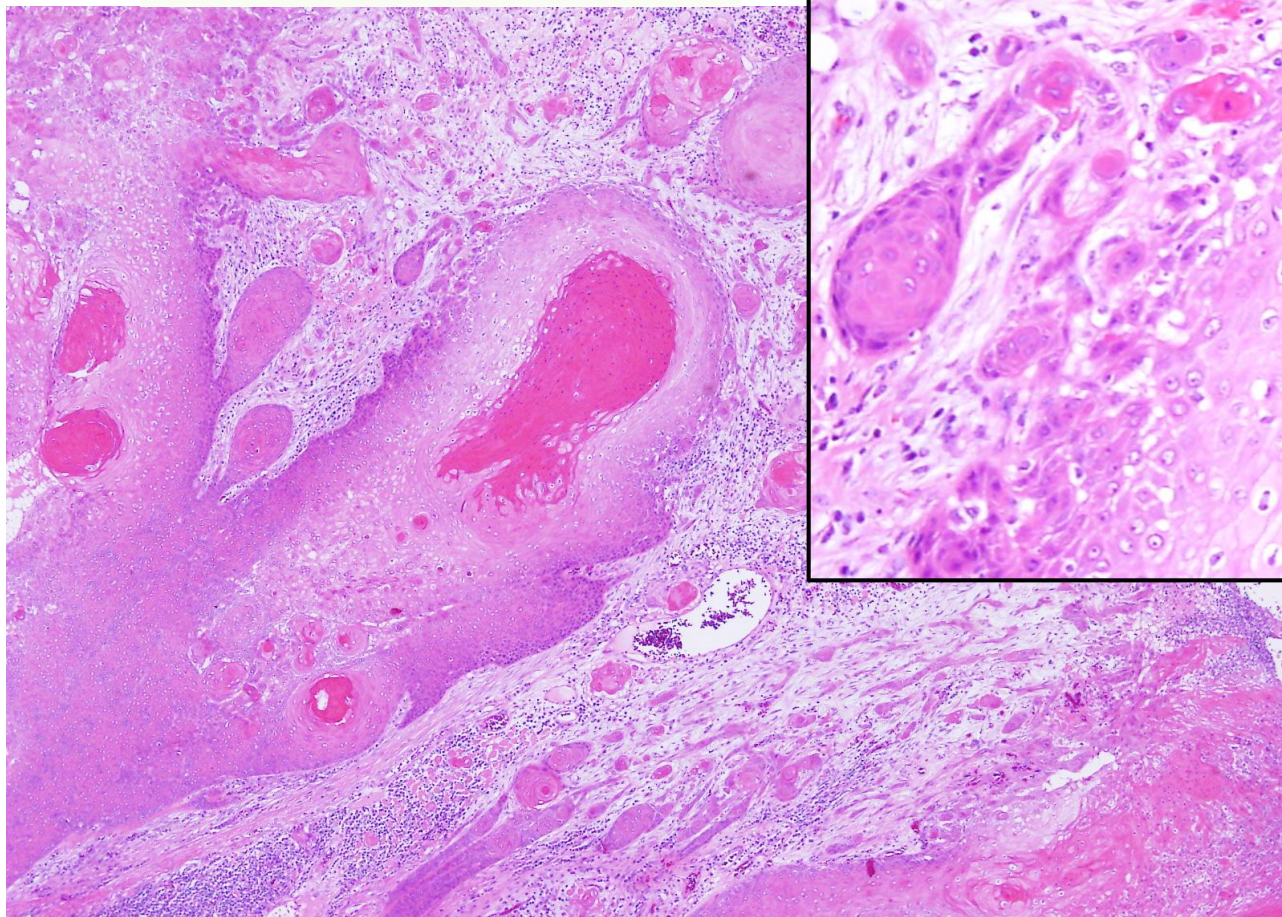
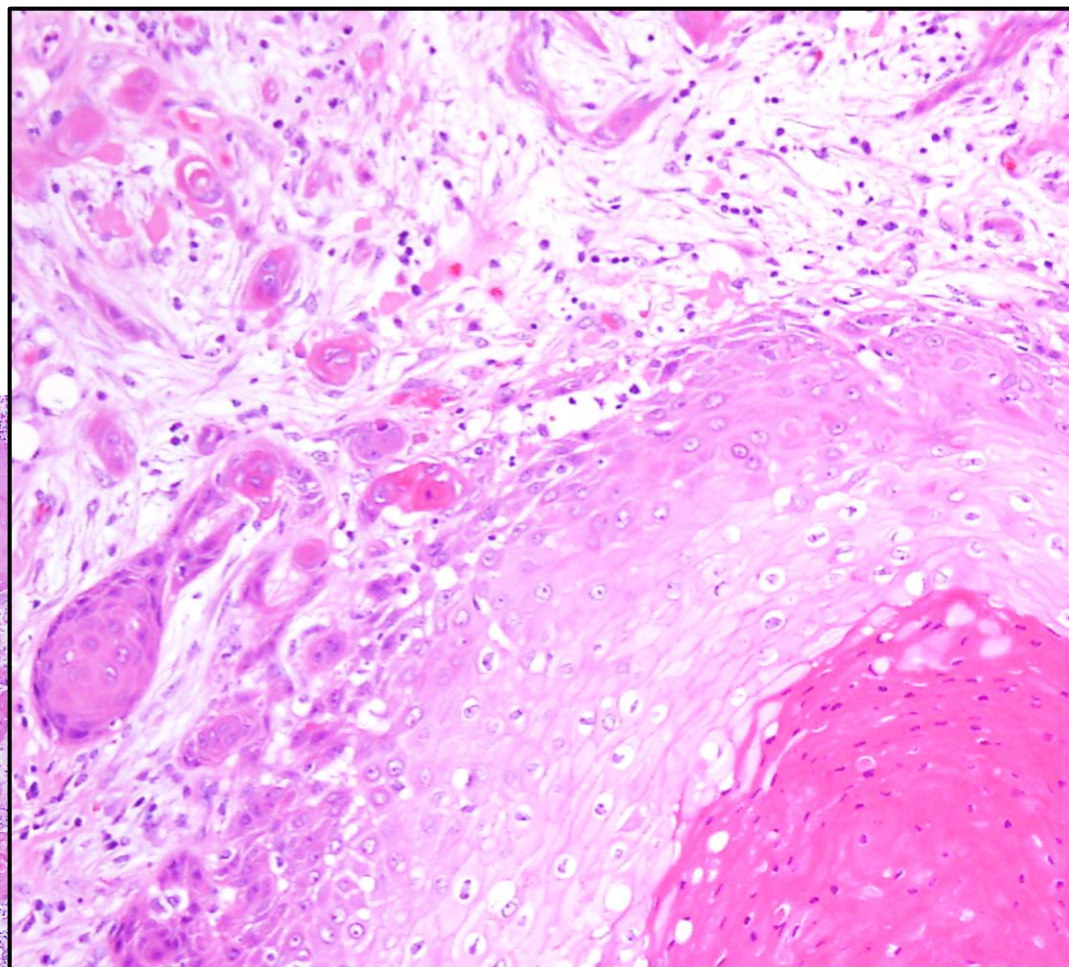
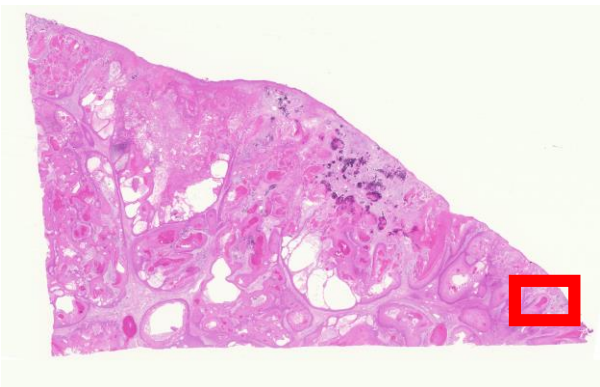


嚢胞壁のように見える部分

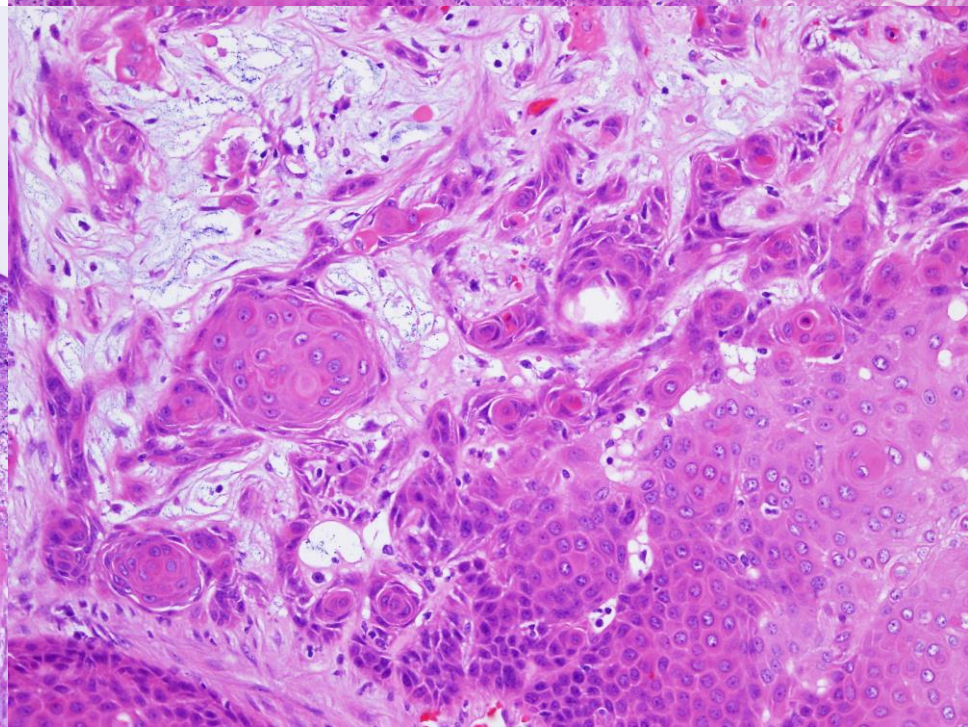
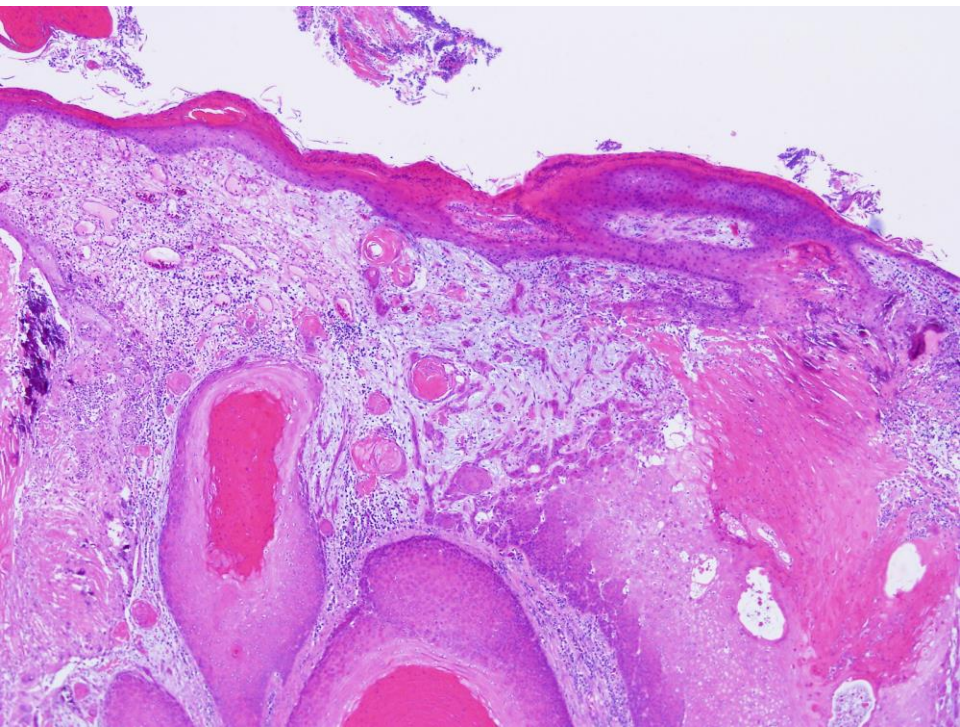
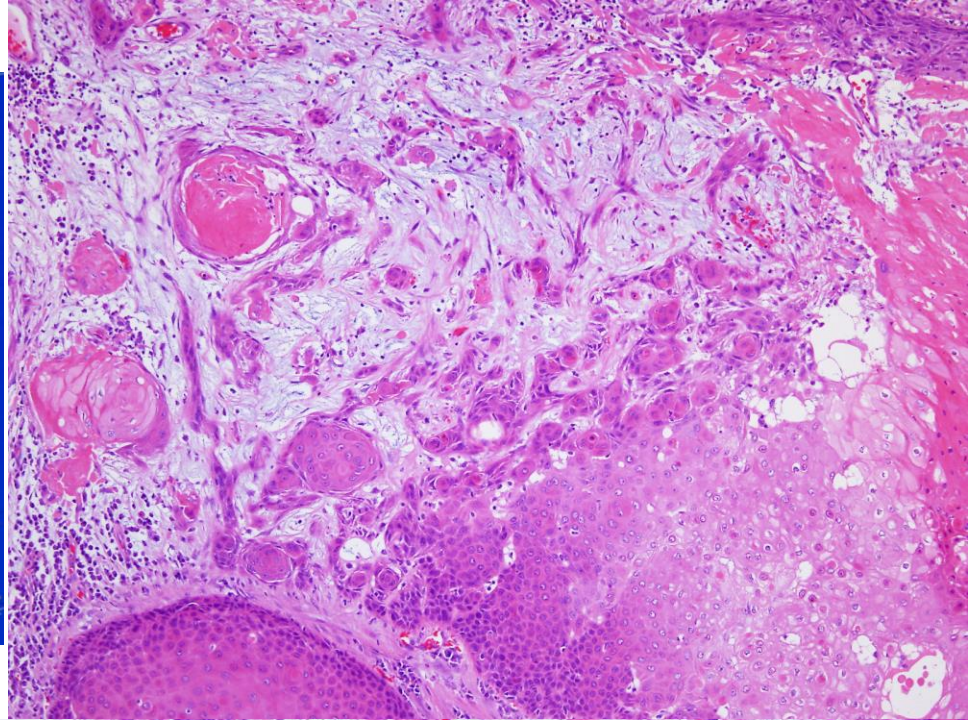
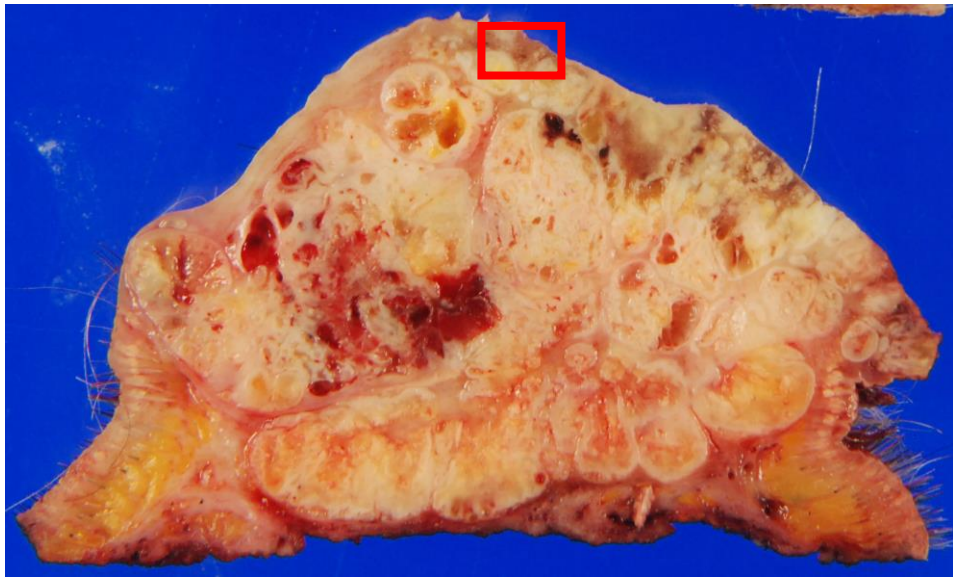
【組織所見】③周囲組織との連続性

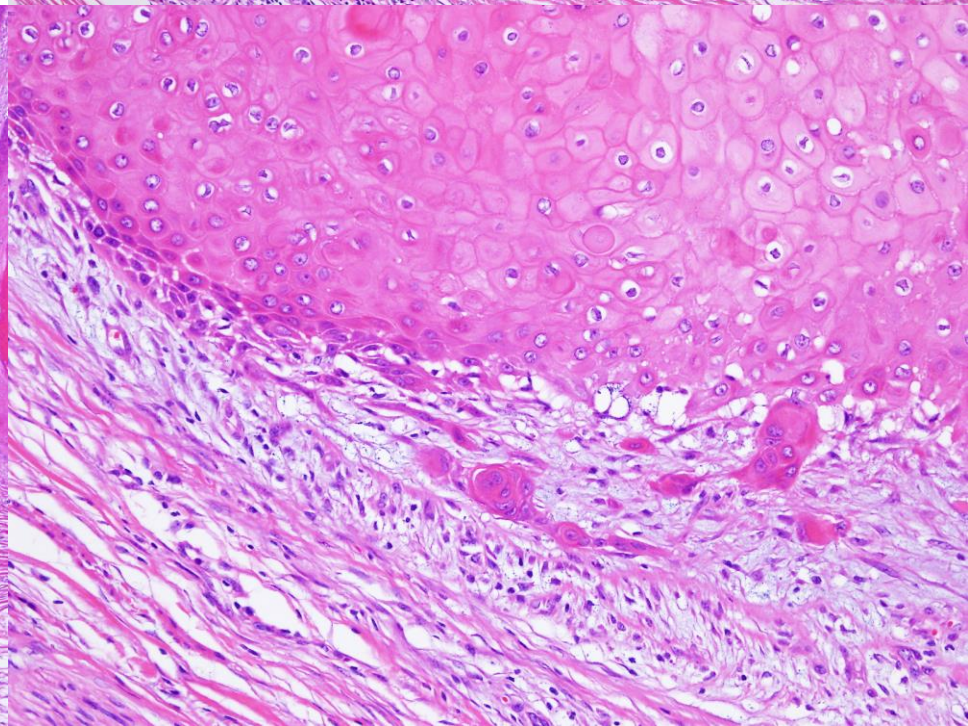
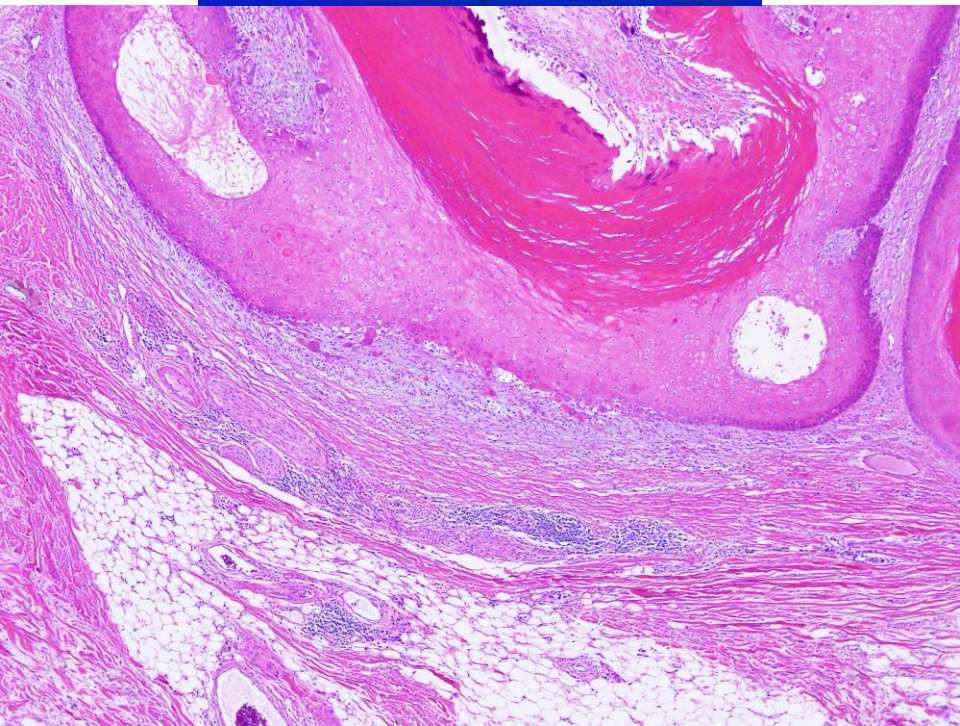
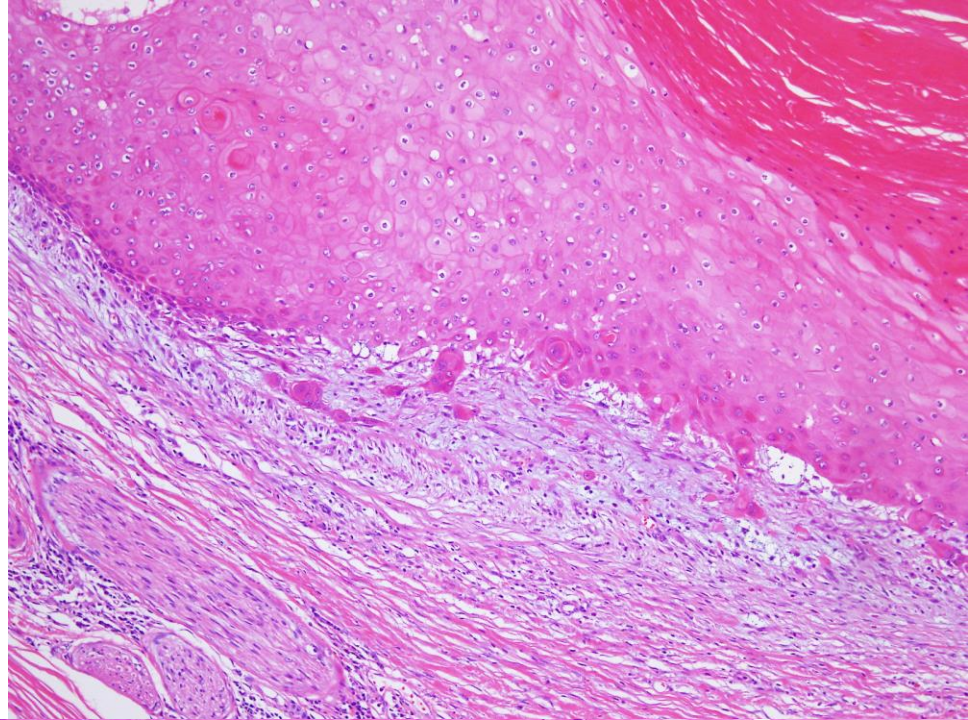
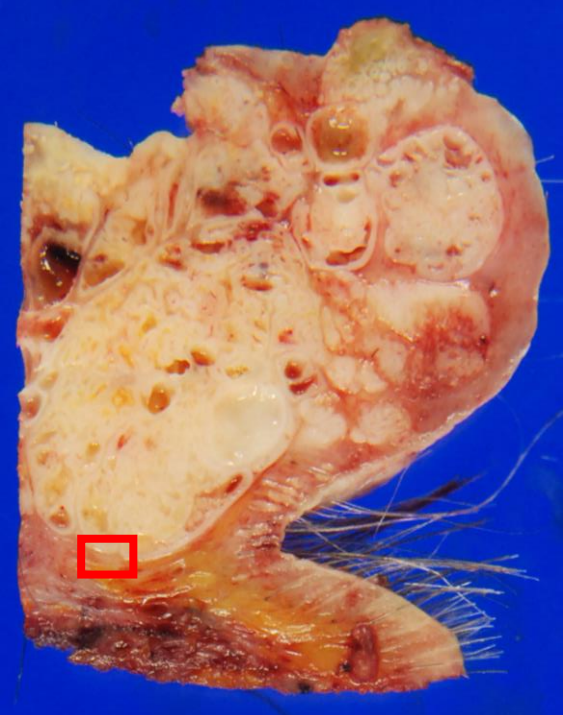


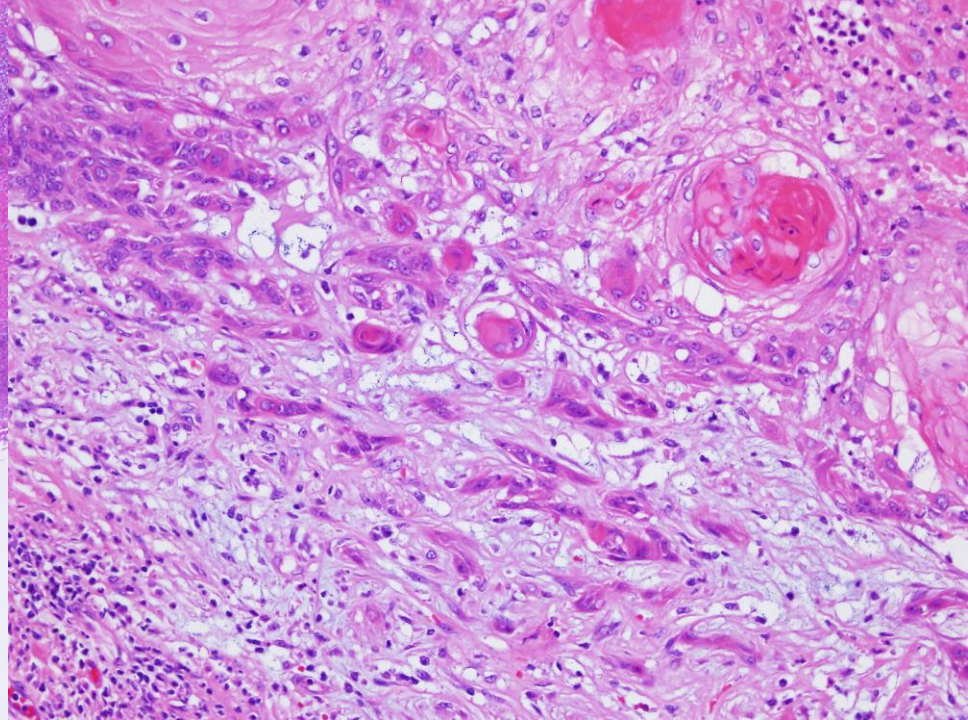
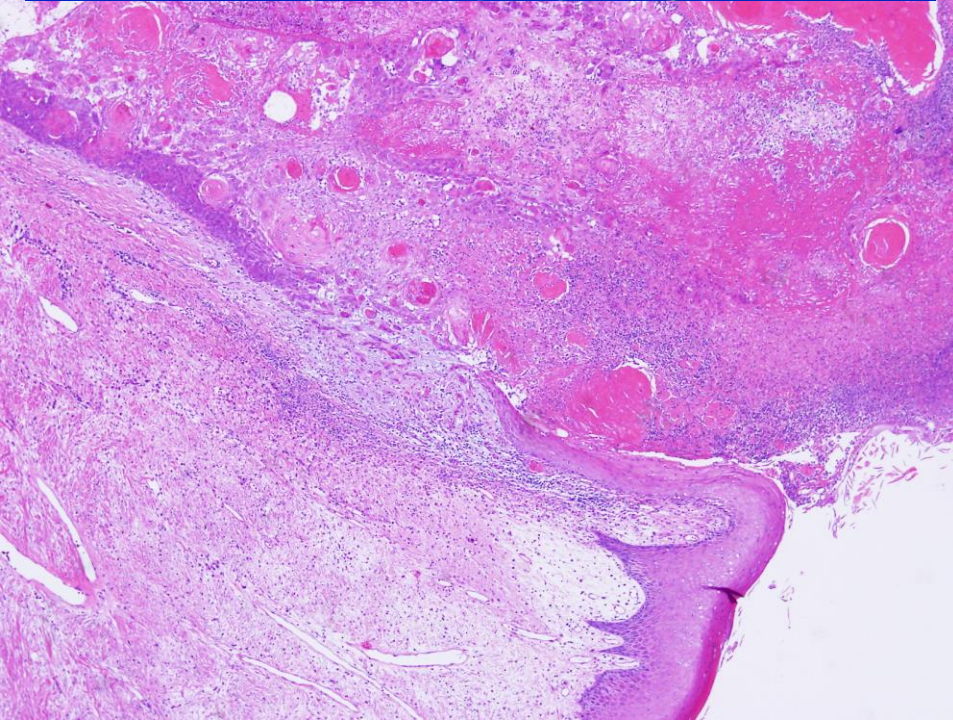
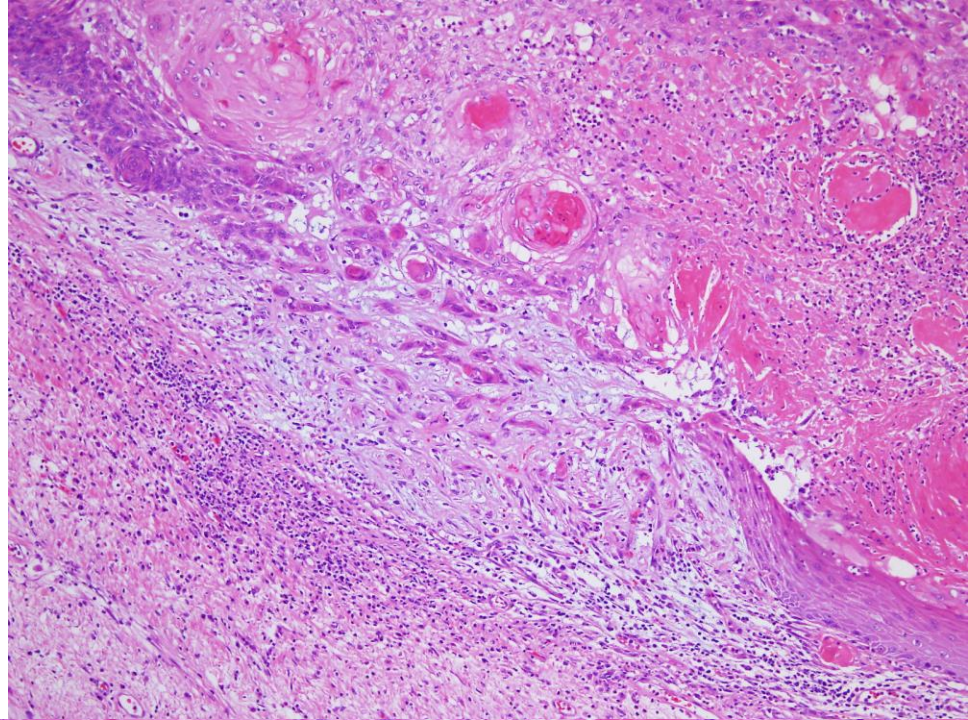
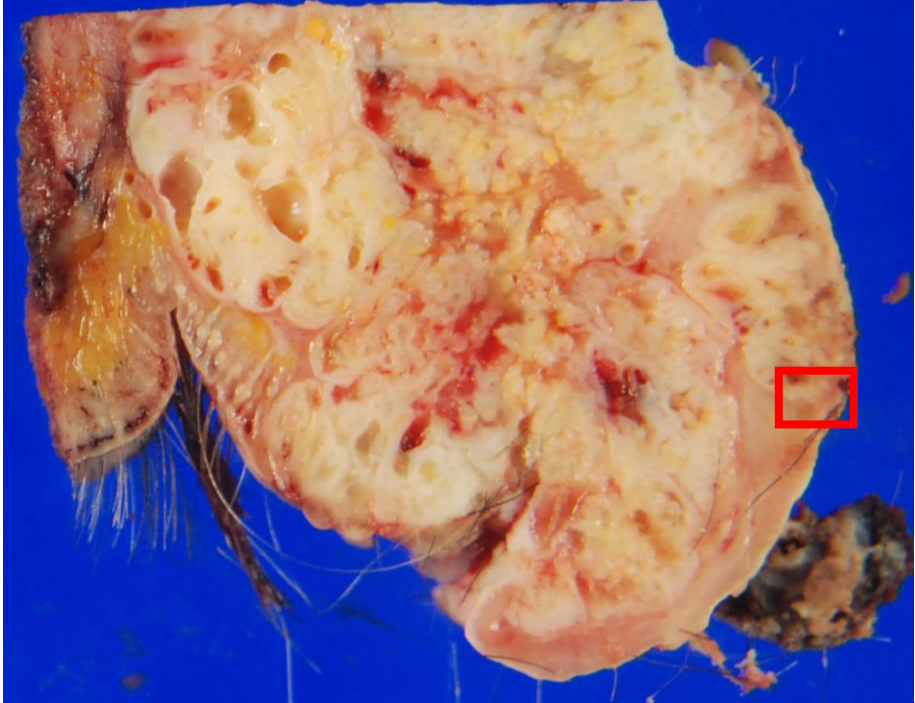
【組織所見】④浸潤傾向があるか

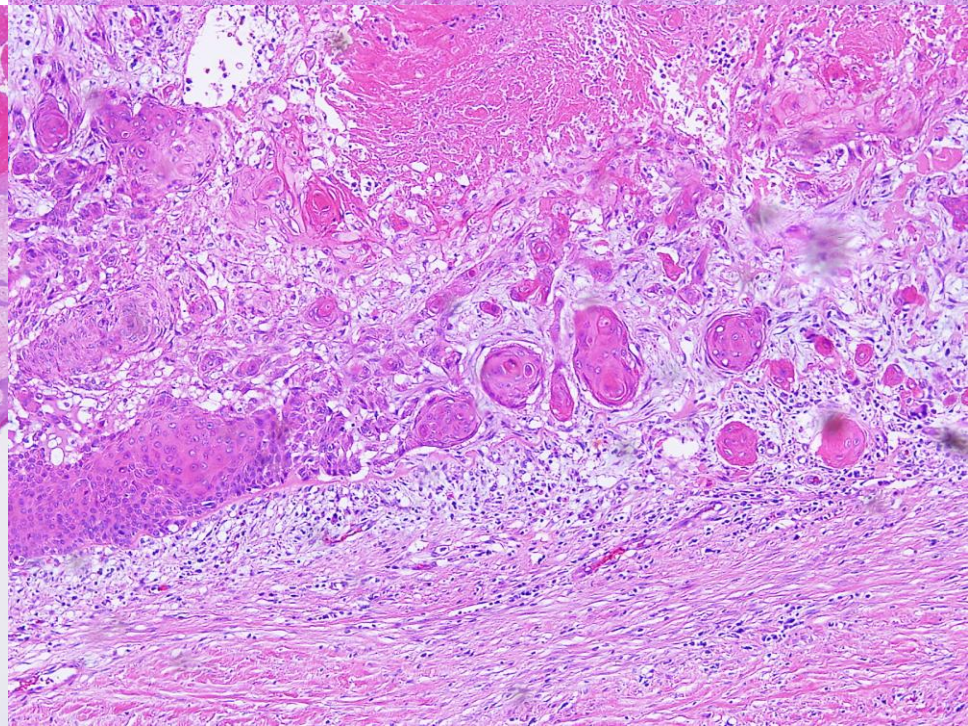
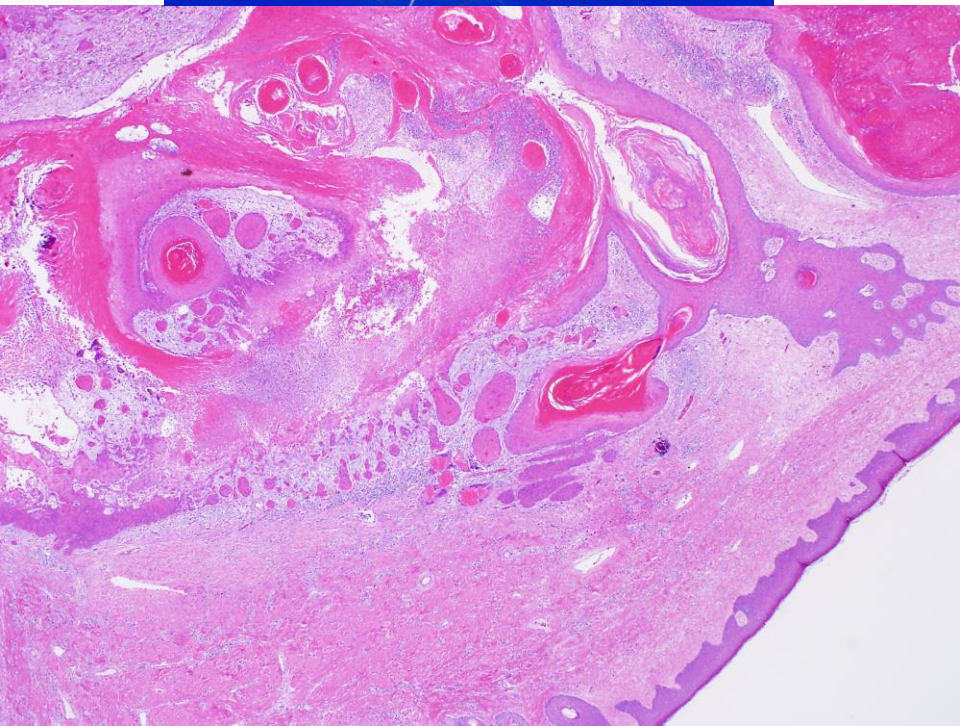
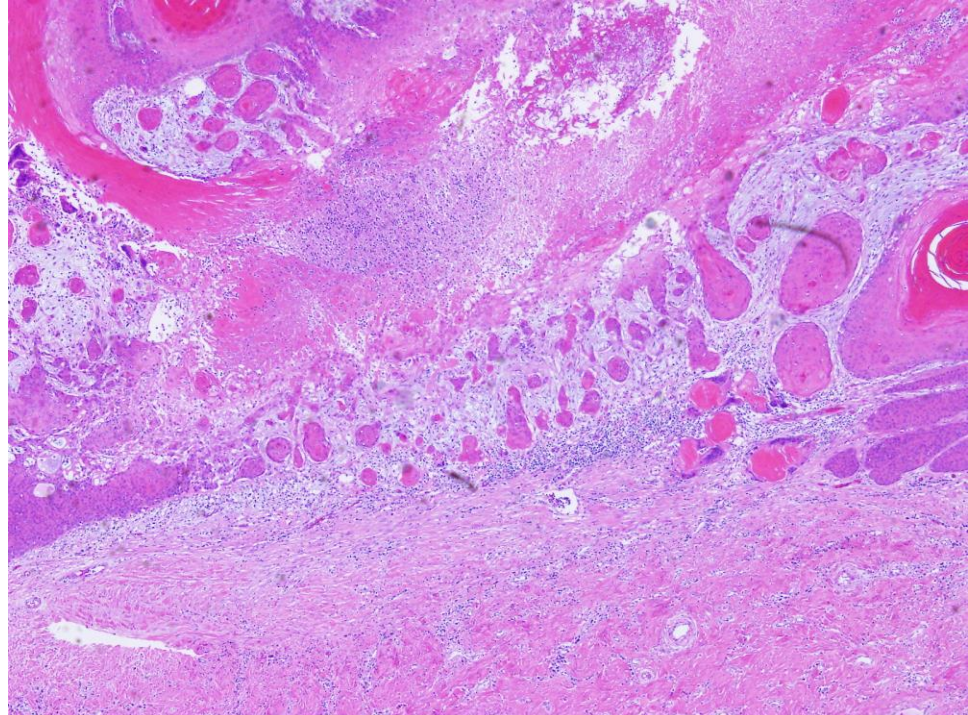
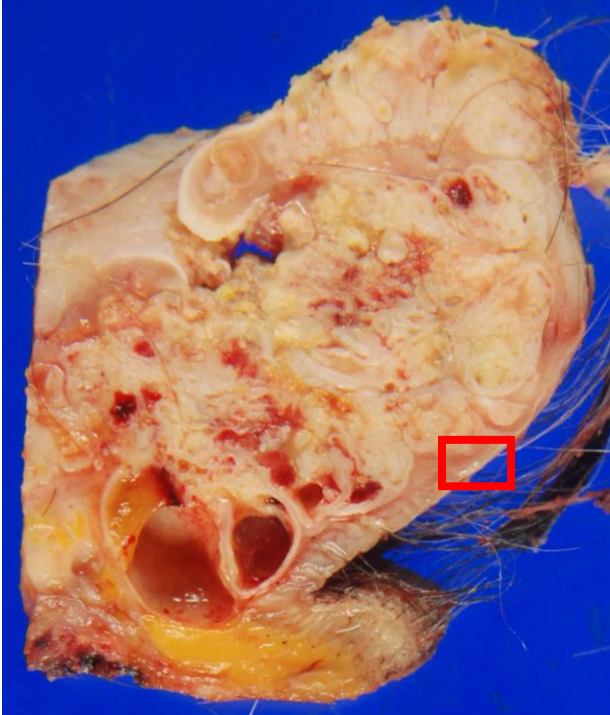


胞巣辺縁部にて
腫瘍細胞の小胞巣が
外側へと浸潤

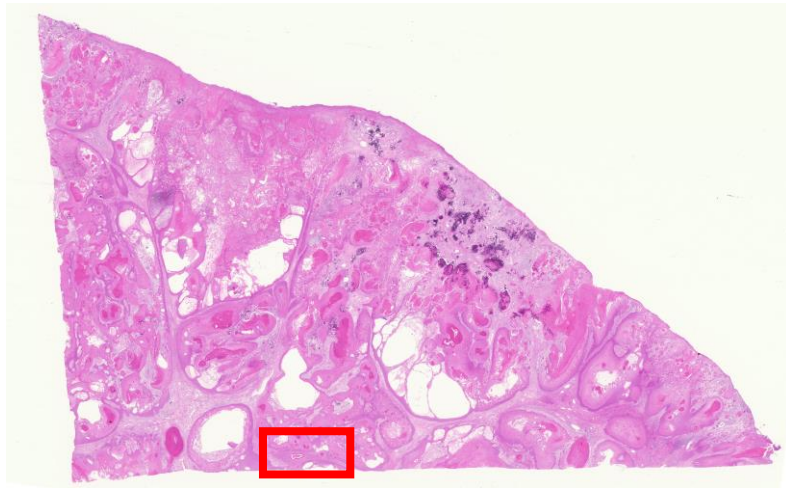




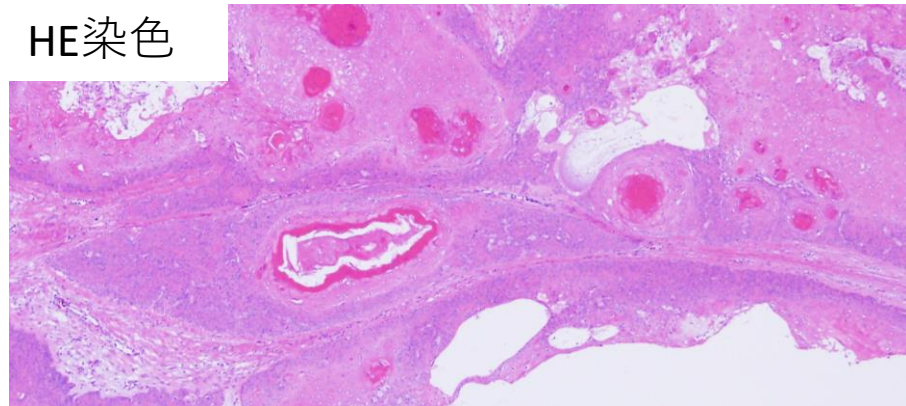




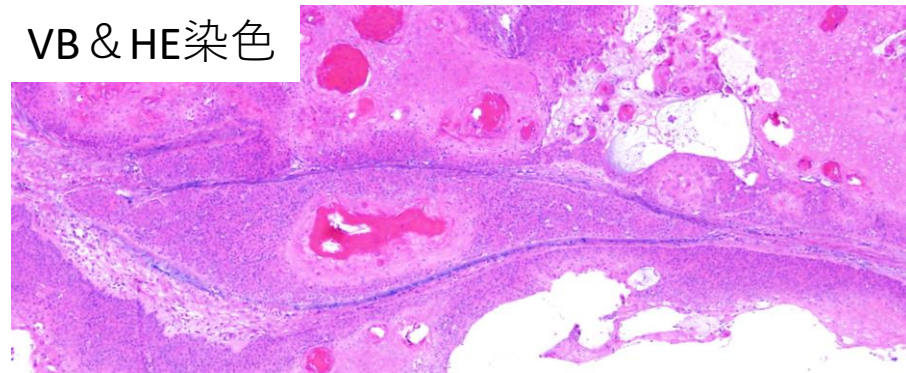
【静脈侵襲像(?)】



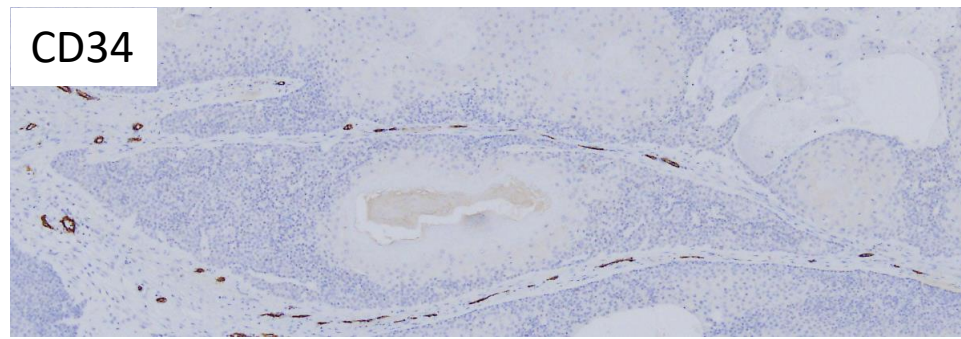
HE染色



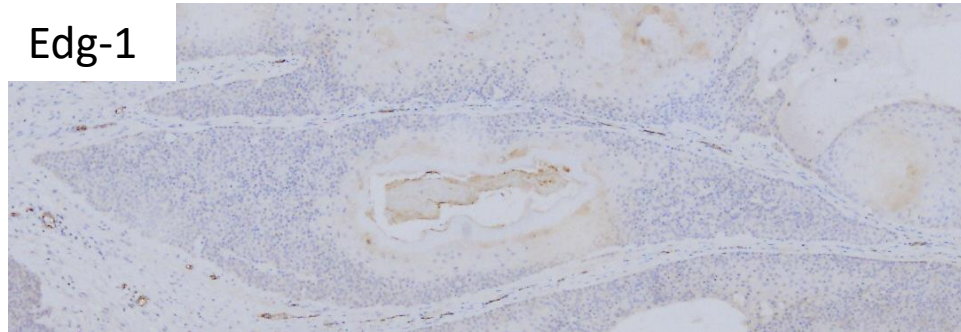
VB & HE染色



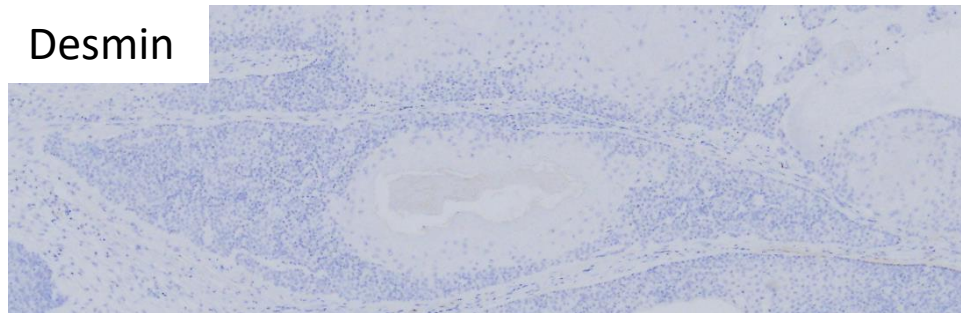
CD34



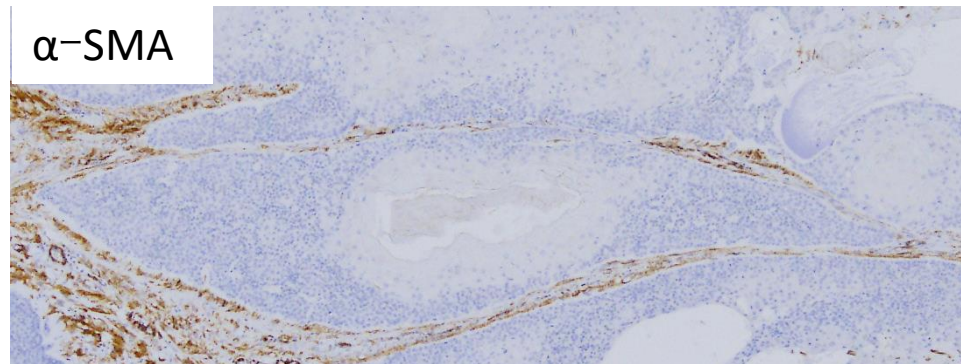
Edg-1



Desmin



α -SMA



最終診断

◆外毛根鞘への分化を示唆する所見

- 胞巣辺縁部での核の柵状配列
- 外毛根鞘性角化

◆嚢胞壁のように見える部分の存在

◆悪性を示唆する所見

- 腫瘍胞巣辺縁部での外側方向への浸潤像
- 静脈侵襲像(?)



増殖性毛包性嚢胞癌

Proliferating trichilemmal cyst carcinoma

増殖性毛包性嚢胞癌

Proliferating trichilemmal cyst carcinoma

【疫学】

●好発部位

90%以上の症例で頭皮に発生

その他、顔面や頸部・手背にも発生し、
稀に眼瞼や大腿でも報告されている。

●年齢

40歳以上の中年～高齢者に好発(平均71歳)

●性別

女性に多い

●病因

不明（日光露光部に好発するとされている）

増殖性毛包性嚢胞癌

Proliferating trichilemmal cyst carcinoma

分類法については未だ統一された見解が得られていない
報告者により疾患概念や診断基準に差異があり、一種の混乱を招いている

WHO Classification of Skin Tumours(4th Edition)

Proliferating trichilemmal tumour

ICD-O code : 8103/1

Synonyms

- Proliferating trichilemmal cyst
- **Proliferating trichilemmal cyst carcinoma**
- Proliferating trichilemmal tumour

毛嚢狭部に關与する嚢胞性病變の一型として分類されている

1. 外毛根鞘性嚢胞：Trichilemmal cyst (Pilar cyst)

ほぼ全体が嚢胞性病變(非腫瘍性疾患)

**2. 増殖性毛包性嚢胞腫瘍：Proliferating trichilemmal cyst/tumor
(Proliferating follicular cystic neoplasm)**

軽度～高度の充実性増殖を来し，細胞異型は高度～軽度まで様々

3. 外毛根鞘癌(多段階発生における)

**： Malignant proliferating trichilemmal cyst/tumor
(Proliferating trichilemmal cystic squamous cell carcinoma)**

外毛根鞘癌(De novo発生)：Trichilemmal carcinoma, Malignant trichilemmoma
trichilemmomaを発生母地としたBowen病様表皮内癌(1976年，森岡ら)
(真皮内に浸潤するものはMTとは区別→MPTTとする)

疾患概念の独立性が確立されていない

増殖性毛包性嚢胞腫瘍：Proliferating trichilemmal cyst/tumorには

- ・非腫瘍性の嚢胞性病変
- ・良性腫瘍性疾患
- ・上皮内癌および浸潤癌

という異なる複数の病態を包含している可能性がある

【浸潤癌か否かの判断基準】

通常，癌が浸潤しているか否かの判断は，基底膜の破壊の有無でなされる
しかし増殖性毛包性嚢胞腫瘍から発生する外毛根鞘癌では浸潤の判断に
基底膜という概念は適応できない

元々存在した嚢胞あるいは腫瘍性病変の輪郭(被膜)をもって
基底膜の概念に変えることが提案されている

→元々の腫瘍の輪郭を超える浸潤があるか

良悪性の判断が困難な症例や外毛根鞘への分化が認識しづらい症例

→免疫組織化学的検討が診断に有用である可能性がある

【免疫組織化学的検討】

●CD34

正常皮膚上皮細胞では、下部毛包の外毛根鞘基底細胞に陽性となる
CD34陽性像は外毛根鞘細胞の性格を持つことを示す
→有棘細胞癌との鑑別に役立つ可能性がある
(ただしCD34発現の強度は腫瘍の分化度によって様々であり、
陰性例の判定には注意が必要である)

●p53

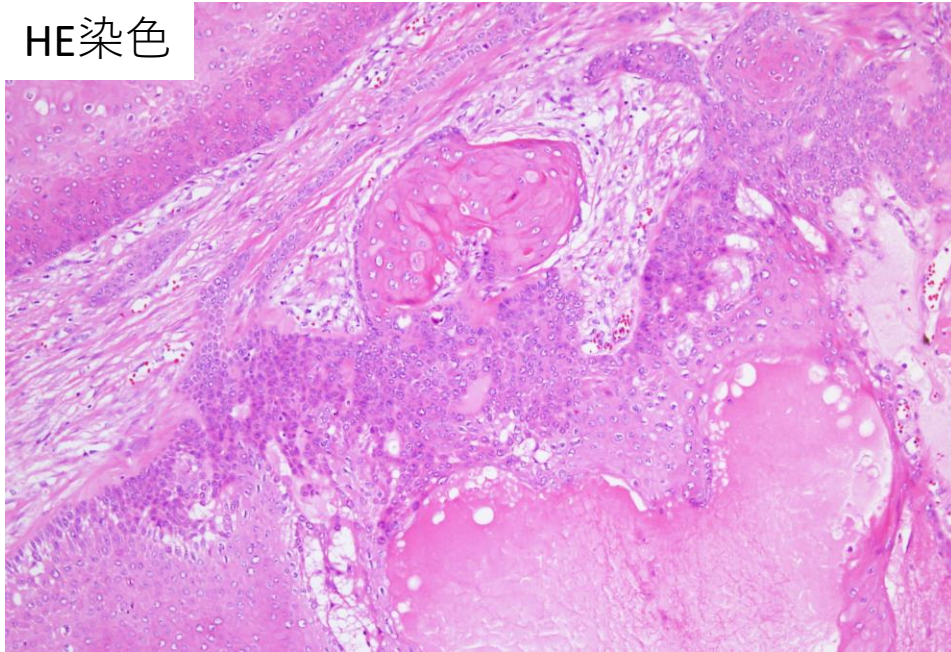
→良悪性の判断に役立つ可能性がある。
外毛根鞘性嚢胞(TC)・増殖性毛包性嚢胞腫瘍(PTT)では陰性
であったのに対し、外毛根鞘癌(MPTT)ではびまん性に強陽性を示した

●Ki-67(MIB-1)

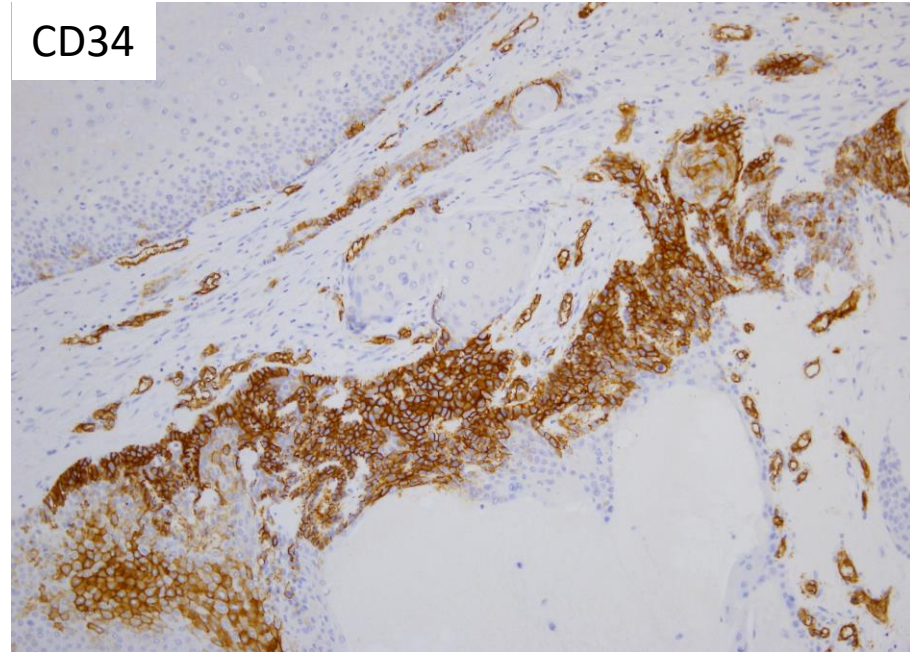
→良悪性の判断に役立つ可能性がある。
TC・PTTでは基底細胞に部分的に陽性(>5%)であったのに対し、
MPTTでは30~40%の陽性率を示した

【免疫染色】

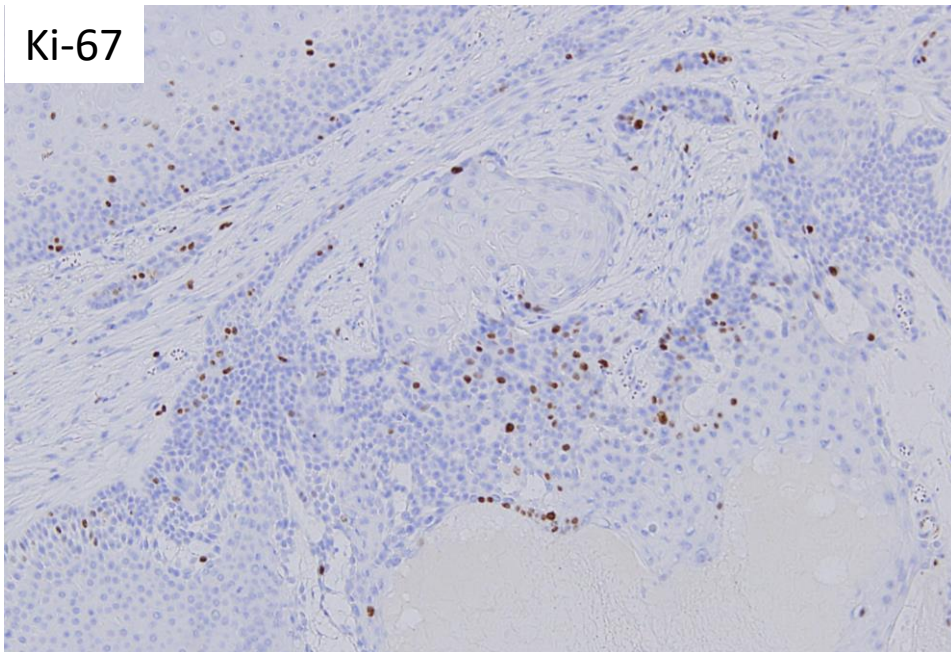
HE染色



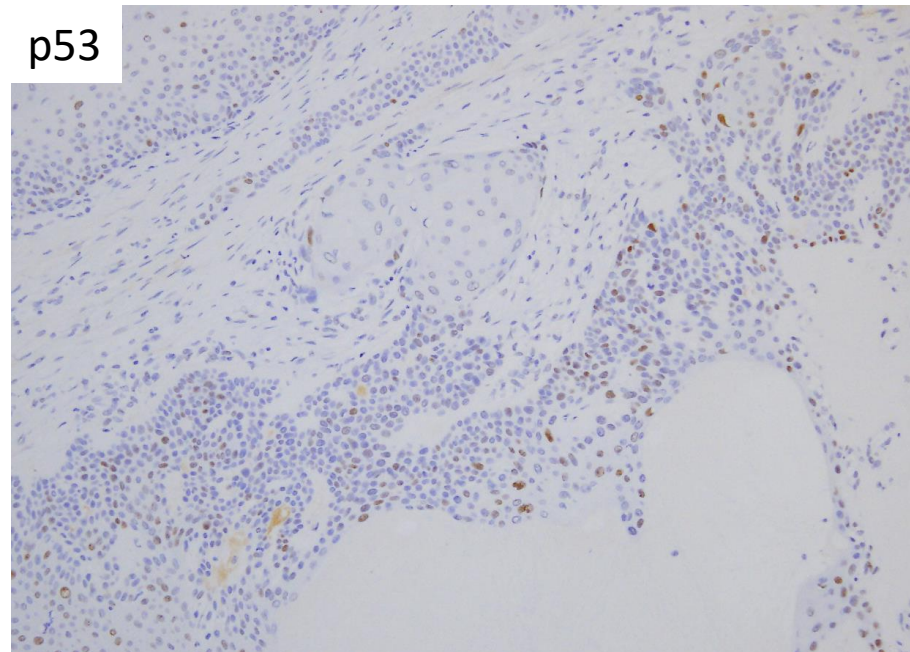
CD34



Ki-67



p53



結語

- 増殖性毛包性嚢胞癌：Proliferating trichilemmal cyst carcinomaの一例を経験した
- その分類法については未だ統一された見解が得られていない今後検討が必要と考えられる
- 免疫組織化学的検討が診断の助けになる可能性がある